



Schmuck und Gerät

Schmuck und Gerät
1959 – 1984

Sonderschau
der Internationalen
Handwerksmesse
München
10. – 18. März 1984

Protectorat:
Margarete Jaumann,
München

Veranstalter:
Verein zur Förderung des
Handwerks e.V.

Konzeption und
Thematik:
Peter Nickl,
Handwerkskammer für
Oberbayern, München

Organisation:
Ariane Riemerschmid,
Handwerkspflege
in Bayern, München

Jury des
Herbert-Hofmann-
Preises:
Lotte Blauensteiner,
Österreich
Ed. Salden,
Niederlande
Gerhard Bott,
Bundesrepublik
Deutschland

25 Jahre Internationale Schmuckschau

Im Jahre 1959 wurde auf der Internationalen Handwerksmesse unter dem Titel „Europäischer Schmuck und edles Gerät“ die erste internationale Schmuckschau durchgeführt. Wenn wir nunmehr das Jahr 1984 zum Anlaß nehmen, um auf die Schmuckkunst der letzten 25 Jahre zurückzublicken, so läßt sich feststellen, daß sich kaum ein anderes Gebiet des gestaltenden Handwerks so grundlegend verändert hat, als das Goldschmiedehandwerk. Erstaunlich ist bei dieser Retrospektive, daß diese Veränderungen zwar von vielen mit Interesse verfolgt und diskutiert wurden, von wenigen aber tatsächlich auch dokumentiert und festgehalten worden sind. Es finden sich nur wenige kritische Texte oder dokumentarische Abbildungen, die dieser Entwicklung die Bedeutung einräumen würden, die sie eigentlich verdient.

Daß sich die Internationale Schmuckschau in Deutschland und in der Stadt München, die in gewisser Hinsicht zu einer Goldschmiedestadt geworden ist, etablierte, hat ebenso kulturelle wie soziologische Gründe.

Wohl in keinem anderen europäischen Land

wurde dem Schmuck eine so wesentliche gesellschaftliche Rolle zugespielt, als im aufstrebenden Nachkriegsdeutschland, wo er zum sichtbaren Zeichen materiellen Wohlstandes und sozialen Prestiges wurde.

Seine Formen bewegten sich in den Konventionen, wie sie in Paris oder New York praktiziert und diktiert wurden.

Es war damals eine relativ kleine Gruppe von Goldschmiedern, die den Begriff Schmuck neu gesehen und neu verstanden wissen wollte und die versuchte, ihn aus seiner gesellschaftlichen Umklammerung zu befreien. Gestaltung von Schmuck war für sie eine künstlerische Ausdrucksmöglichkeit unserer Zeit.

Mit diesem neuen Verständnis lockerte sich notwendigerweise der Bezug zur Funktion, löste sich das Schmuckstück von der Trägerin, der Kleidung, dem Anlaß und wollte für sich allein betrachtet werden. Anfänglich waren es wohl die malerischen Prinzipien zeitgenössischer Kunst, die in die Schmuckkunst Eingang fanden, es folgten sehr rasch die grafischen und plastisch-räumlichen nach. Einen nicht unerheblichen

Anstoß für diese Entwicklung dürfte der von Salvadore Dali geschaffene Rubinschmuck gegeben haben.

Die wichtigste Zeit des experimentellen Umdenkens waren die frühen 60er Jahre und die Pioniere waren – wenn einige genannt werden sollen – Friedrich Becker, Anton Cepka, Hermann Jünger, Arnaldo Pomodoro, Hubertus von Skal, Ebbe Weiss-Weingart und Othmar Zschaler.

Daneben gab es die Klassiker, die über die Zeitströmungen erhaben und unangefochten von modischen Trends und Erscheinungen aus der Sicherheit einer alten Schulung und aus einem künstlerischen und handwerklichen Selbstverständnis heraus arbeiteten. Ein Name für alle: Elisabeth Treskow.

In den frühen 60er Jahren etablierte sich auch die Internationale Schmuckschau in München. Sie wurde vorsichtig und mit viel Improvisation in das übliche Messeprogramm eingepflanzt und mit Geschick und sensiblem Einfühlungsvermögen aufgezogen.

Dr. Herbert Hofmann und Ger Weber waren es, die engagierten Schmuckkünstlern dieses Forum

schaften und vielen jungen Goldschmieden zum ersten Male öffentliche Anerkennung und Reputation verschafften.

Das Experimentelle der damaligen Zeit gab Anlaß zu vielen Auseinandersetzungen, Empörungen und Eklats. Stücke, die heute als selbstverständlich, beinahe schon als klassisch gelten, wurden als Provokation empfunden und abgelehnt. Für den, der es positiv sieht, waren es Erscheinungen einer reibungs-vollen, aber doch kreativen Lebendigkeit.

Es steht zu hoffen, daß dies so bleibt. Dies würde jedenfalls dem kulturellen Geist Münchens entsprechen und sollte auch gleichzeitig ein Grund sein, sich für den Fortbestand der Internationalen Schmuckschau entschieden einzusetzen. Die Zeiten, in denen sie mit viel Begeisterung und Elan gegründet und aufgebaut wurde, waren schlechtere, als die, in denen wir heute leben. Der konstruktive Geist, der über alle Schwierigkeiten hinweg die Internationale Schmuckschau durch ihr erstes Jahrzehnt gesteuert hat, sollte uns heute ein Beispiel sein.

Wenn es nach G. Lukács Aufgabe der Kunst ist, die Wirklichkeit widerzuspiegeln, so war es im 20. Jahrhundert Aufgabe der Bildenden Kunst ein Formgeschehen aufzunehmen und ästhetisch zu verarbeiten, wie es sich nur selten zuvor in der europäischen Geschichte vor den Augen der Zeitgenossen aufgetürmt hat.

Die Problematik der Bildenden Kunst des 20. Jahrhundert liegt auf der Hand. Der Bruch mit der Tradition, die Suche nach einer neuen Orientierung waren unumgänglich. Sie gingen Hand in Hand mit der Entdeckung, bisweilen der Verherrlichung der eigenen schöpferischen Kräfte. Viele machten sich auf den Weg und vielfältig und weitverzweigt ist das Netz der verschiedenen künstlerischen Gruppierungen, Strömungen, Richtungen und Bewegungen dieses Jahrhunderts.

Peter Nickl

Für Leihgaben danken wir

dem Kunstgewerbemuseum, Köln,

dem Schmuckmuseum, Pforzheim,

dem Germanischen Nationalmuseum, Nürnberg,

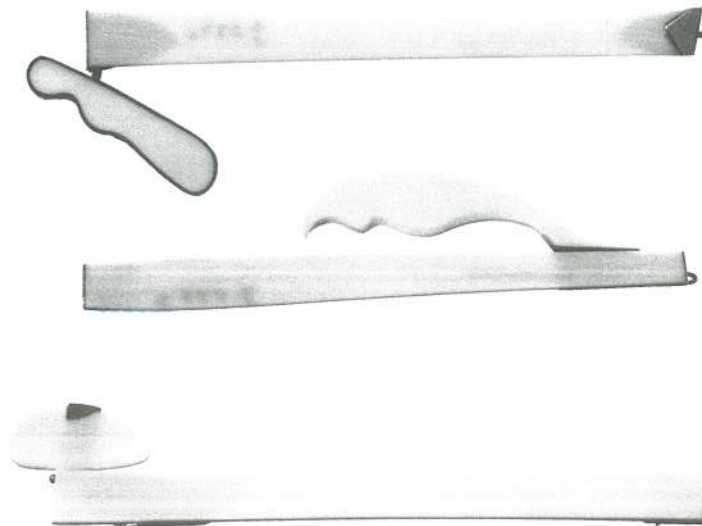
dem Suermondt-Ludwig-Museum, Aachen,

der Danner'schen Kunstgewerbestiftung, München,

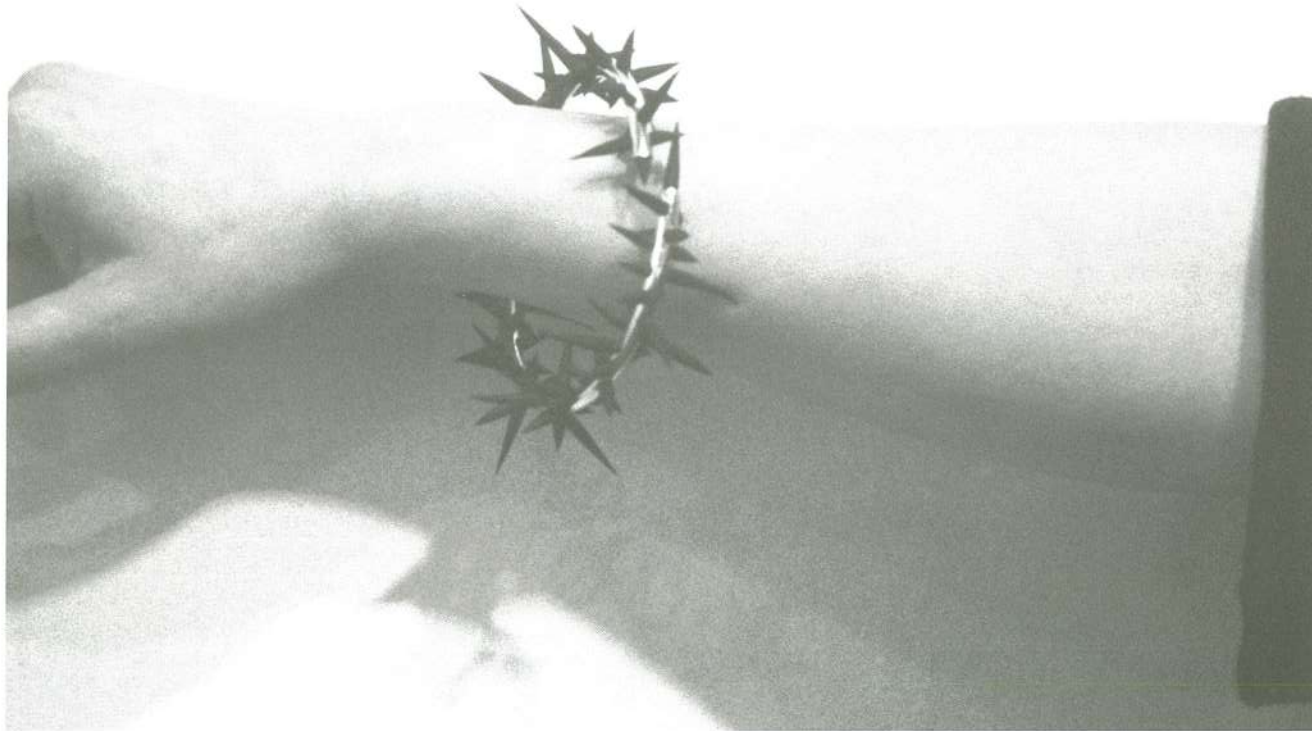
und verschiedenen Privatsammlern.

Einen besonderen Dank gilt der Danner'schen Kunstgewerbestiftung für die großzügige Unterstützung bei der Erstellung des Kataloges.

Brosche, 1982. Elfenbein, Gold. 80 mm
Renata Ahrens (1929), DDR



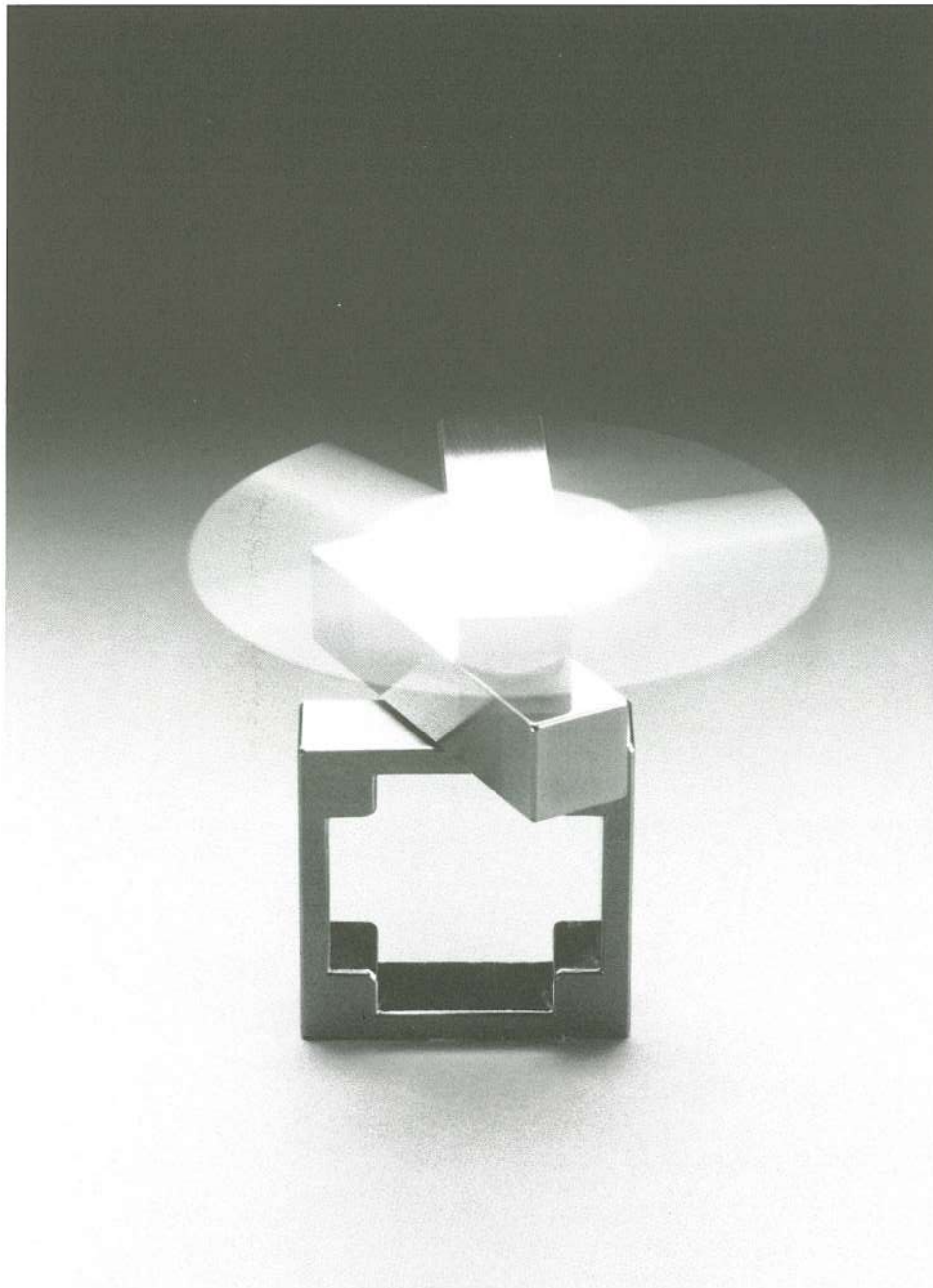
Armreif, 1983. Stahl, Gummi
Michael Anderson



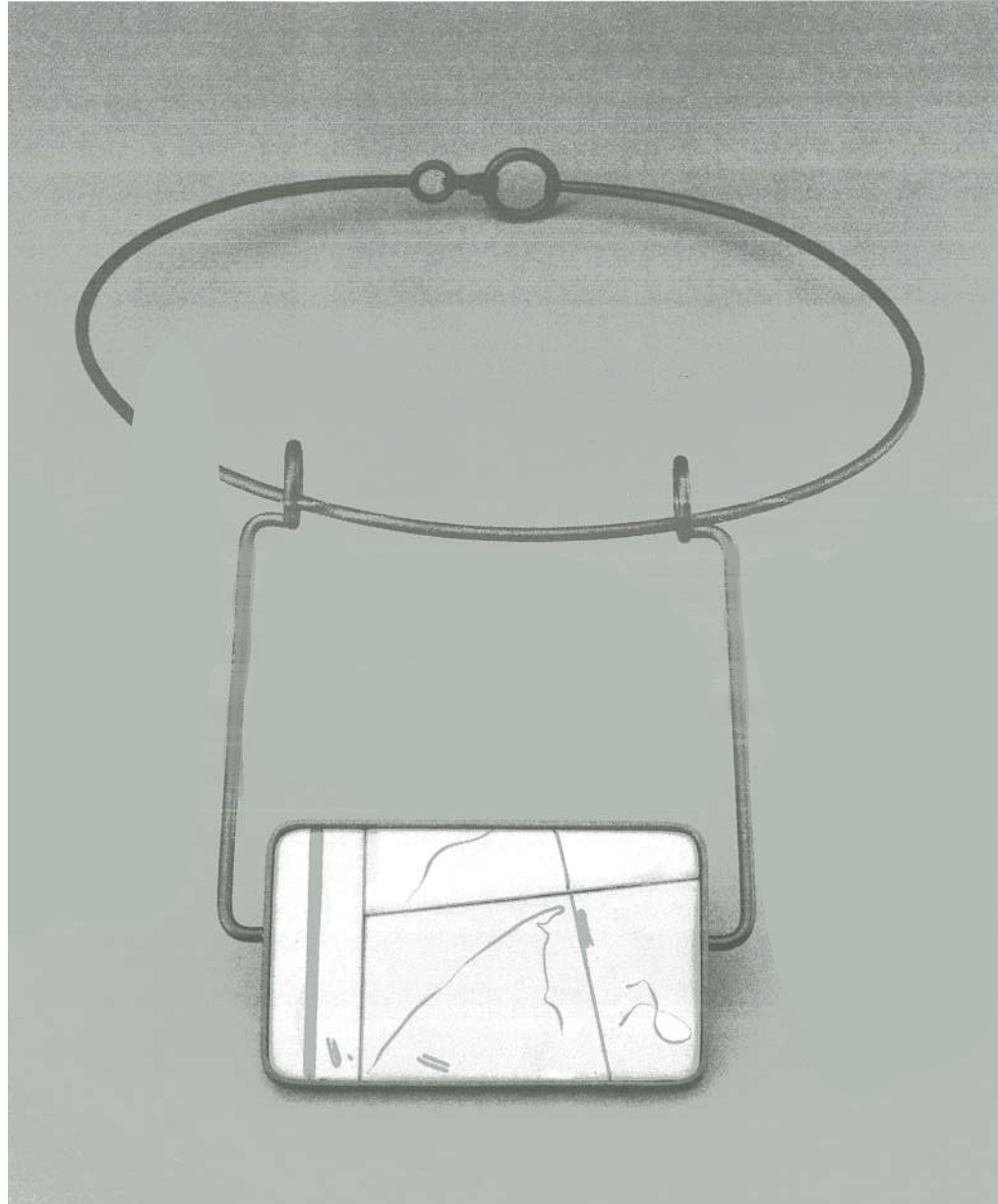
Ringe, 1983. Silber geschwärzt. 24 x 22 mm
Waldemar Artmann (1945), D



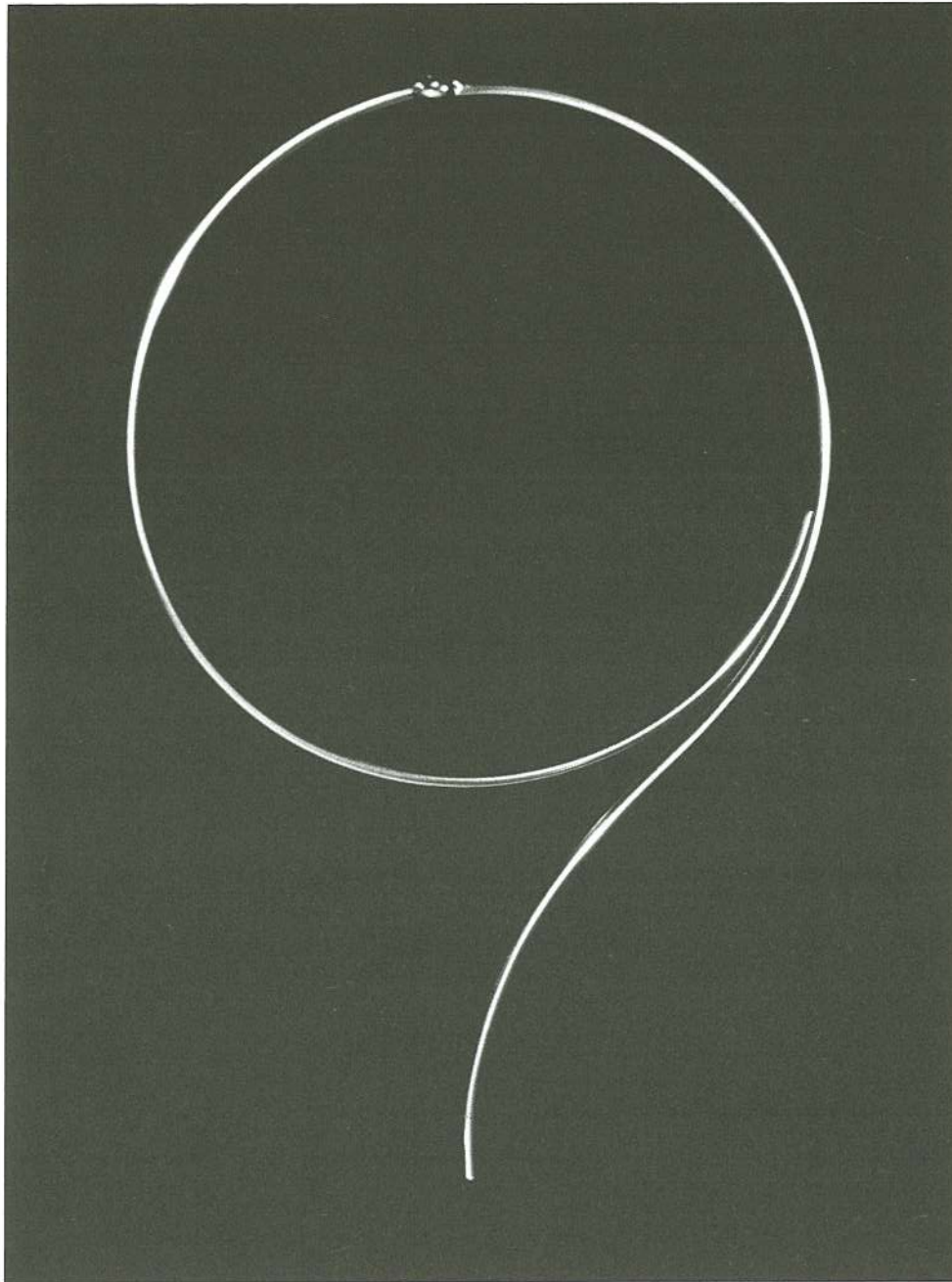
Ring, 1982. Edelstahl
Friedrich Becker (1922), D



Halsschmuck, 1983. Email, Silber. 45 x 75 mm
Jamie Bennett (1948), USA



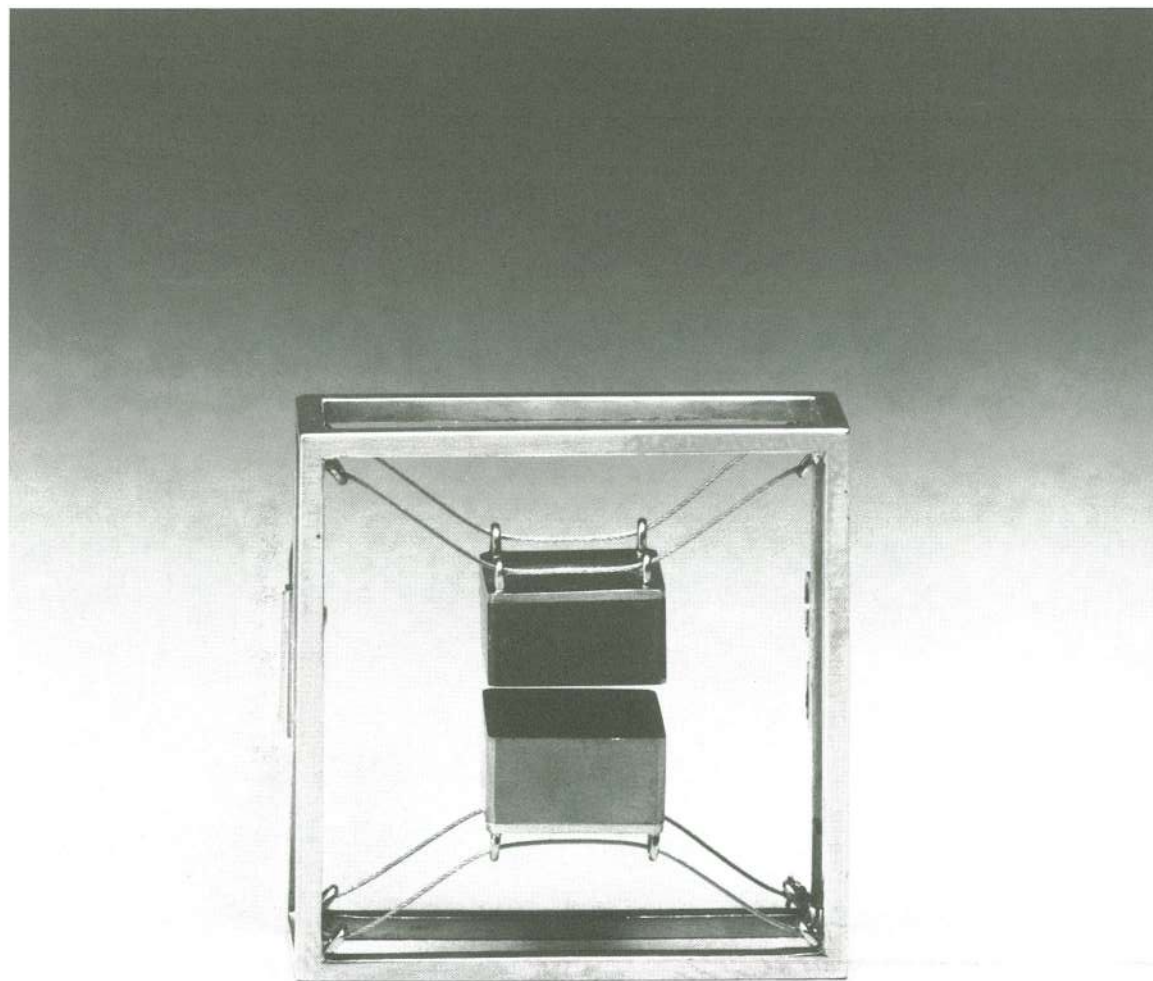
Halsschmuck, 1983. Silber. Ø 140 mm
Hans Berchtenbreiter (1929), D



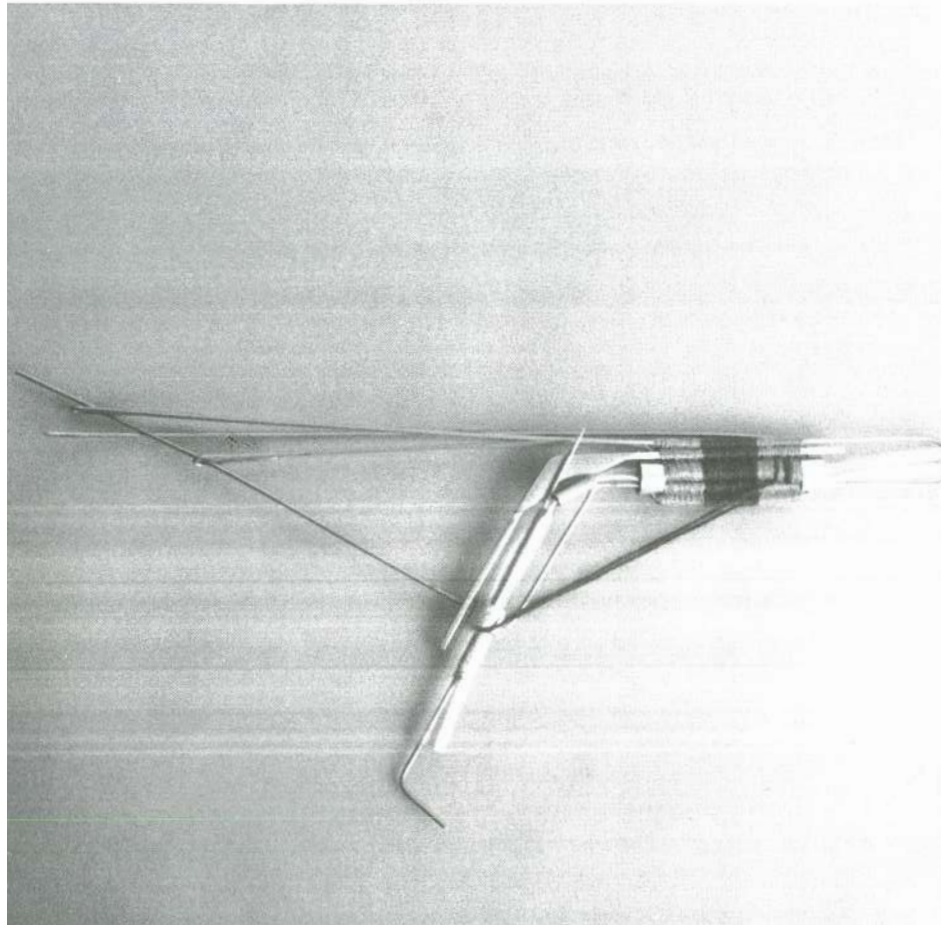
Schmucknadel, 1983. Silber, Plexiglas. Ca. 80 mm
Imke Bier (1938), D



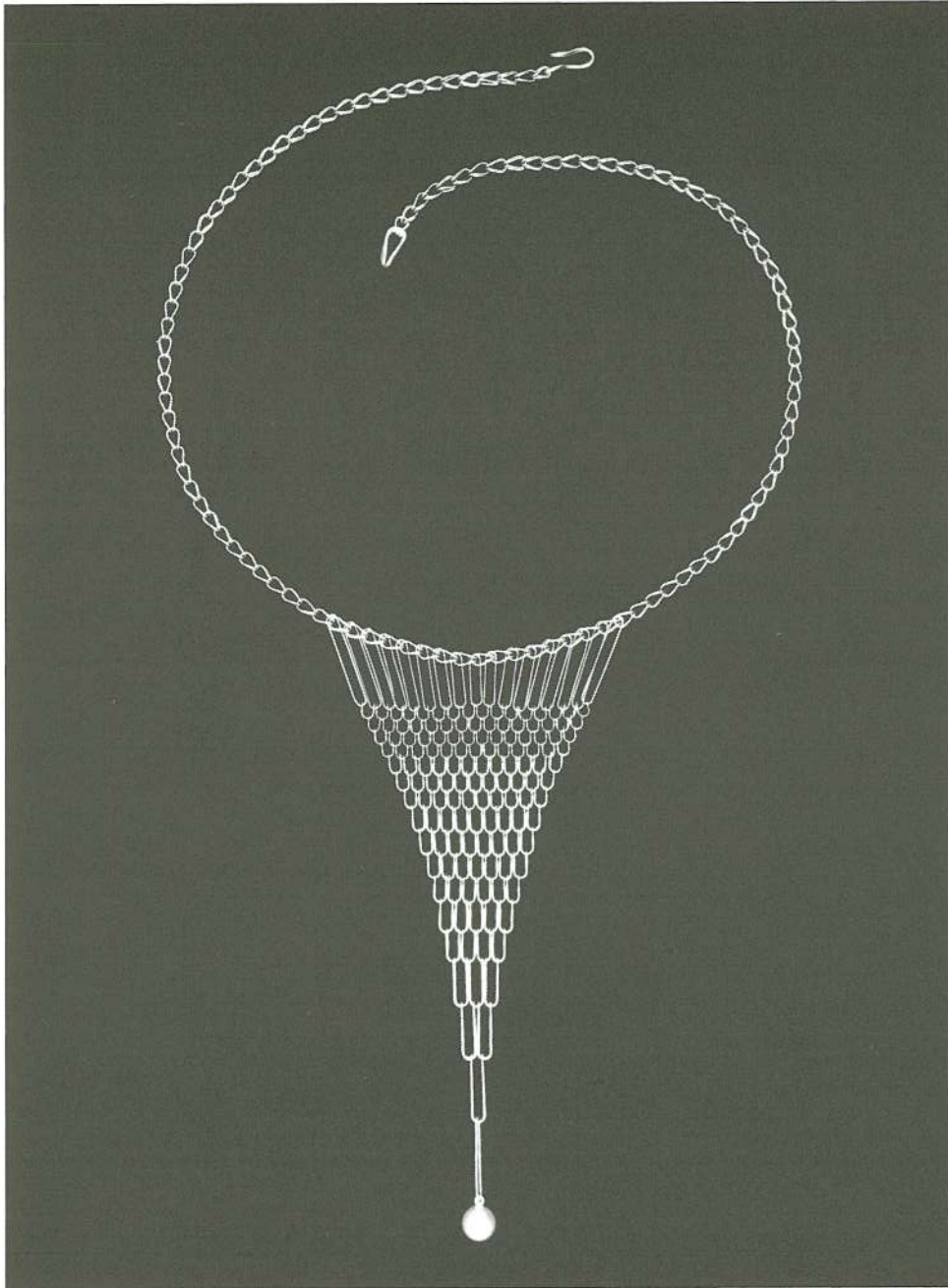
Magnetbrosche, 1982. Silber, Gold, Edelstahl. L 73 mm
Reiner Brandtner (1957), D



Brosche, 1983. Metall, Plastik, Textil. 151 x 90 mm
Martha Breis (1953), E



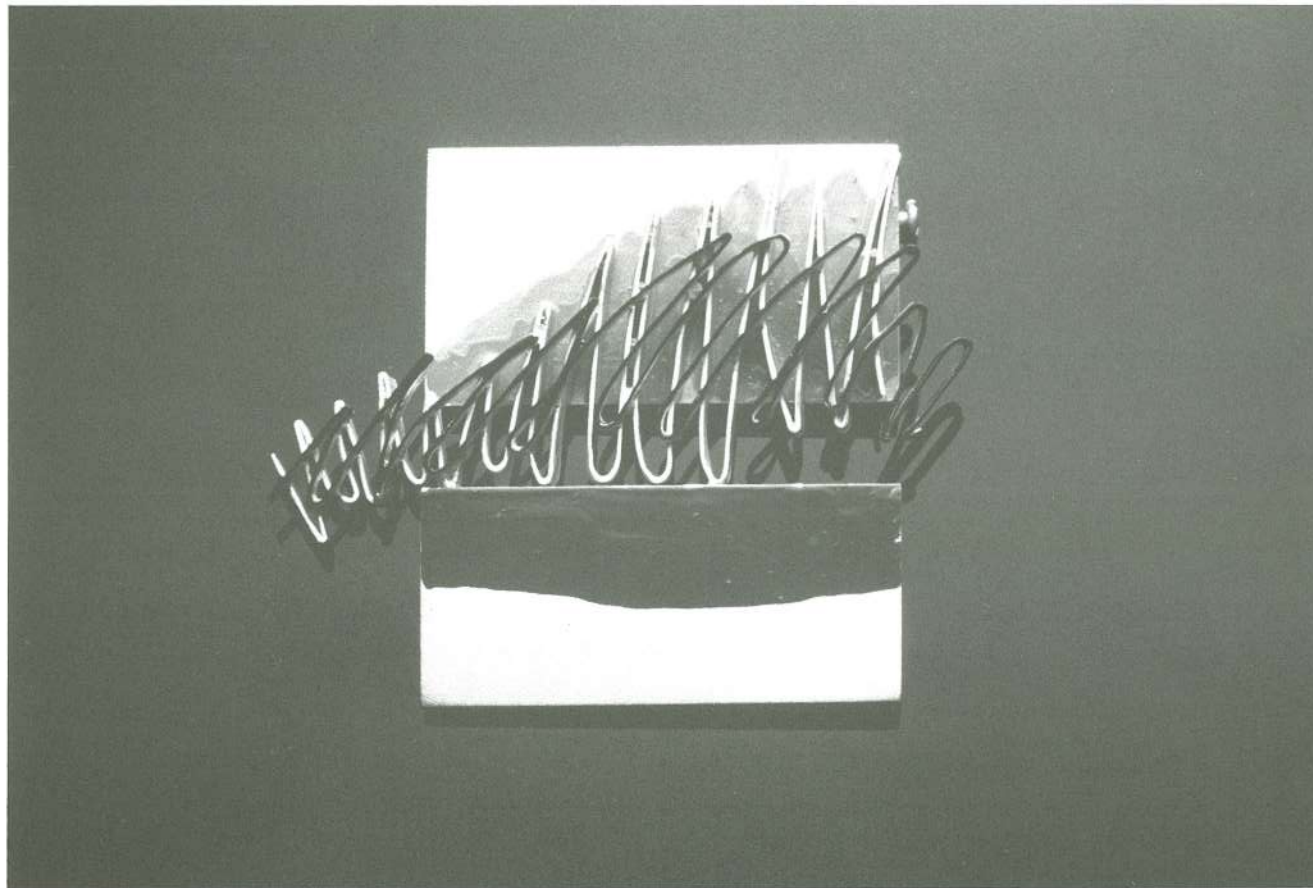
Halsschmuck, 1981. Gold, Zuchtperle. L 500 mm
Gerda und Leopold Breuer (1934), D



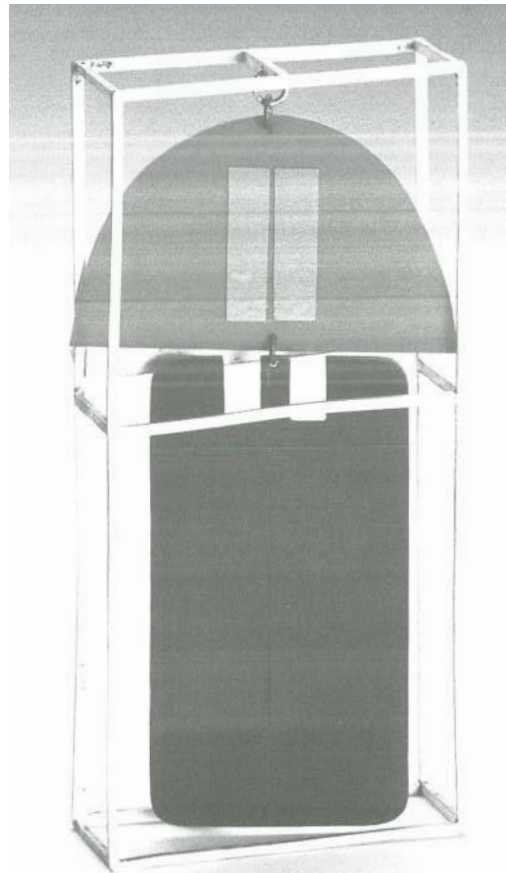
Anhänger, 1972. Gold, Rauchquarz
Heinz Ulrich Bullermann (1928), D



Brosche, 1983. Silber, Email, Lack. 50 x 65 mm
Joachim Capelevilla (1944), E



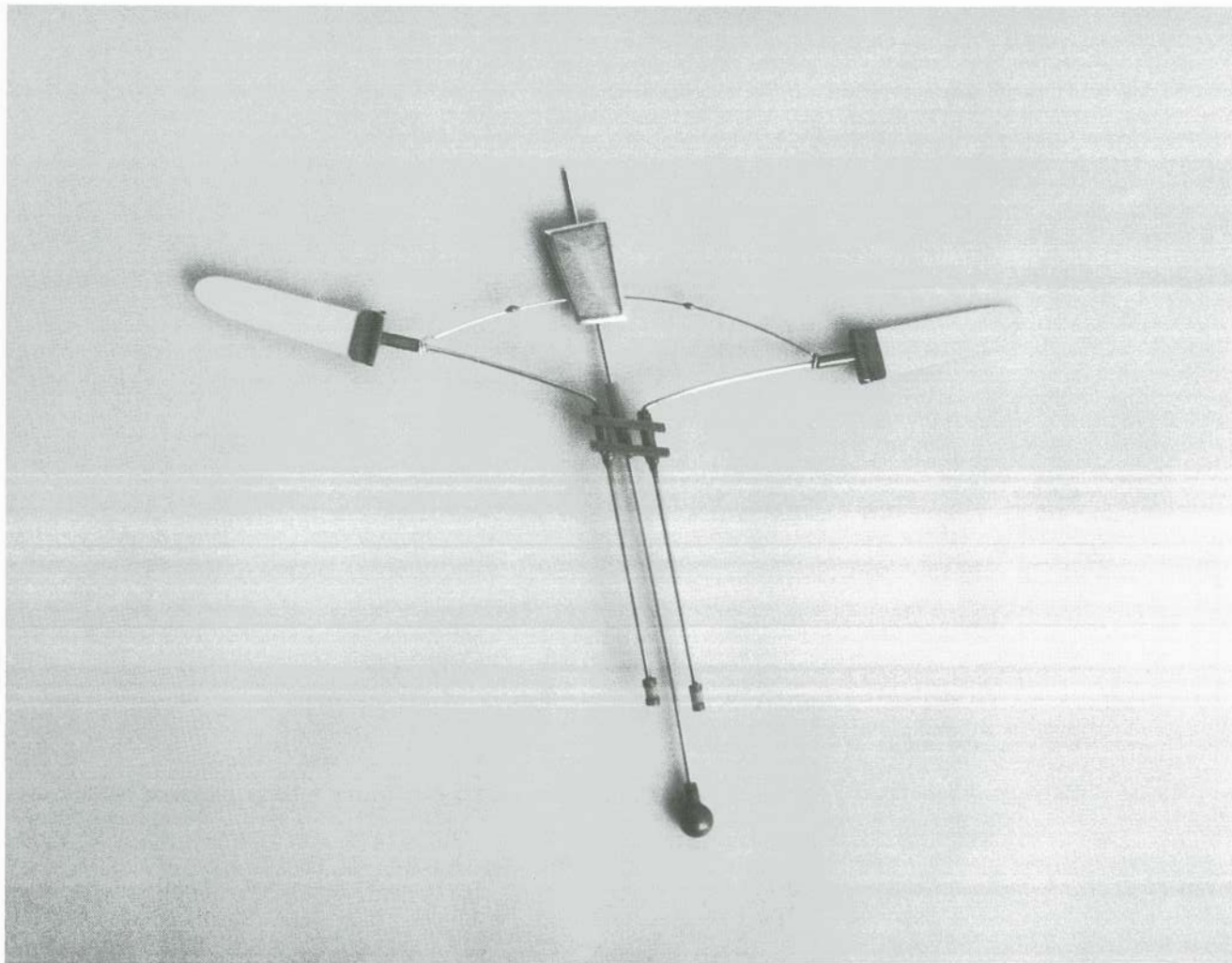
Brosche, 1973. Silber, Eisen, Kunststoff. H 91 mm
Tono Cepka (1936), CS



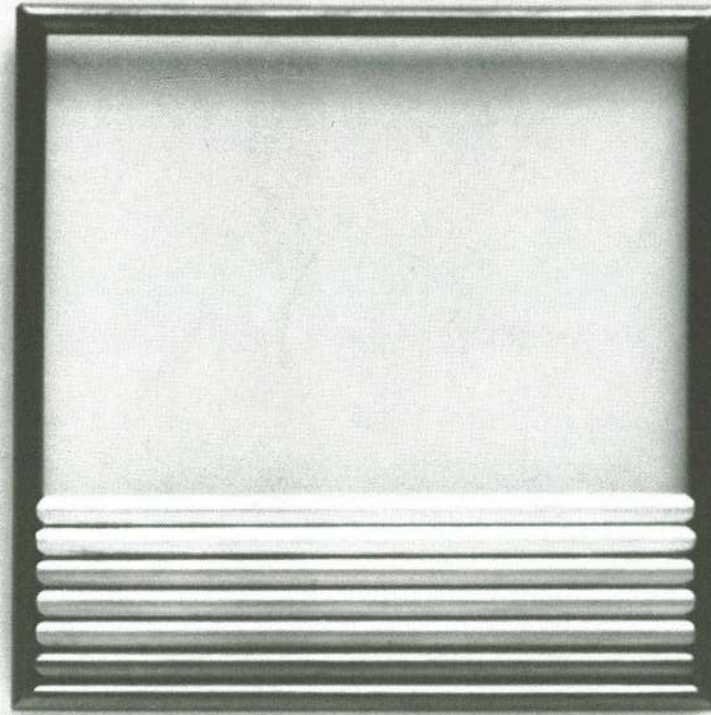
Armreif, 1983. Aluminium eloxiert, Gold, Plastikfäden. Ø 130 mm
Susan Cohn



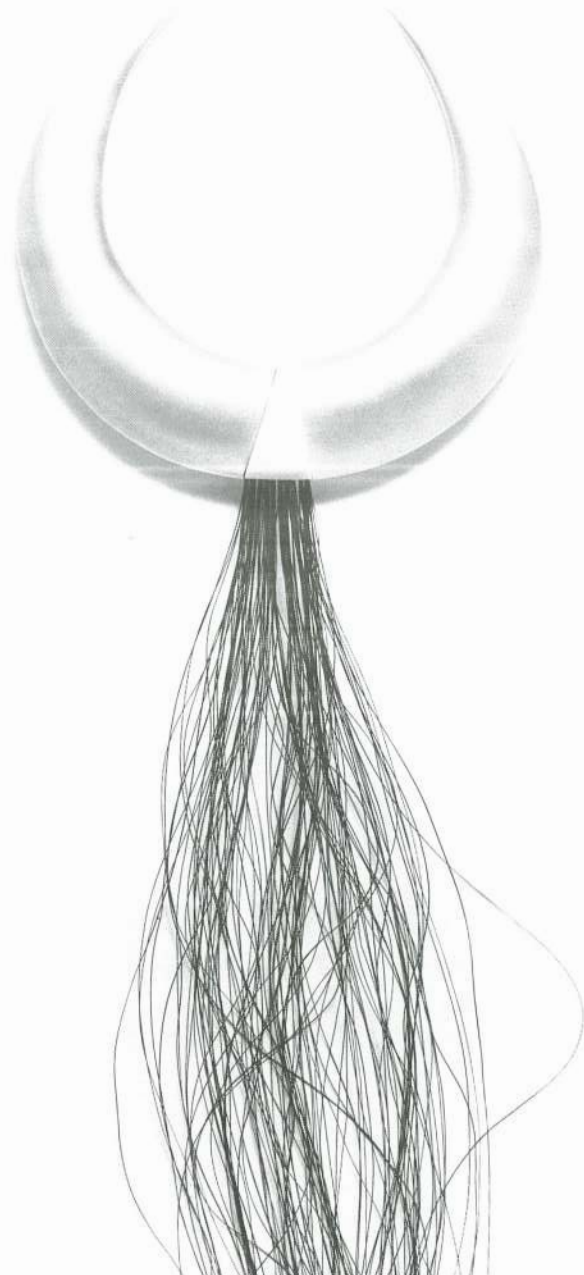
Brosche, 1983. Silber, Stahl, PVC, Acrylglas, Papier. 110 x 95 mm
Ramon Puig Cuyas (1953), E



Ansteckschmuck, 1983. Silber, Edelstahl. 60 x 60 mm
Karl F. Dau (1942), D



Brosche, 1983. Silber, Elfenbein, Roßhaar
Martina Dempf (1955), D



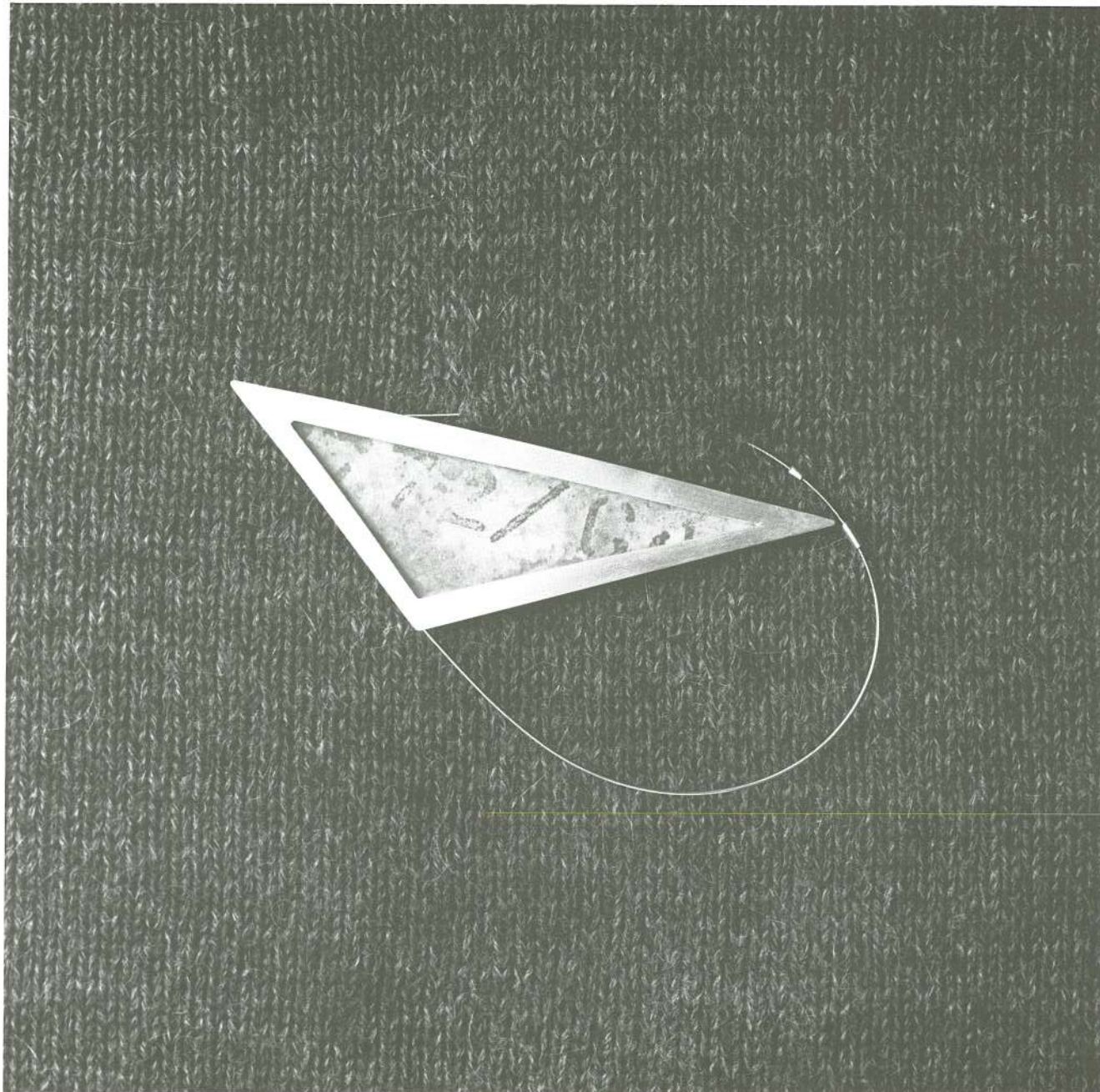
Halsschmuck, 1983. Gold, Silber. L 400 mm
Anette Diemer (1943), D



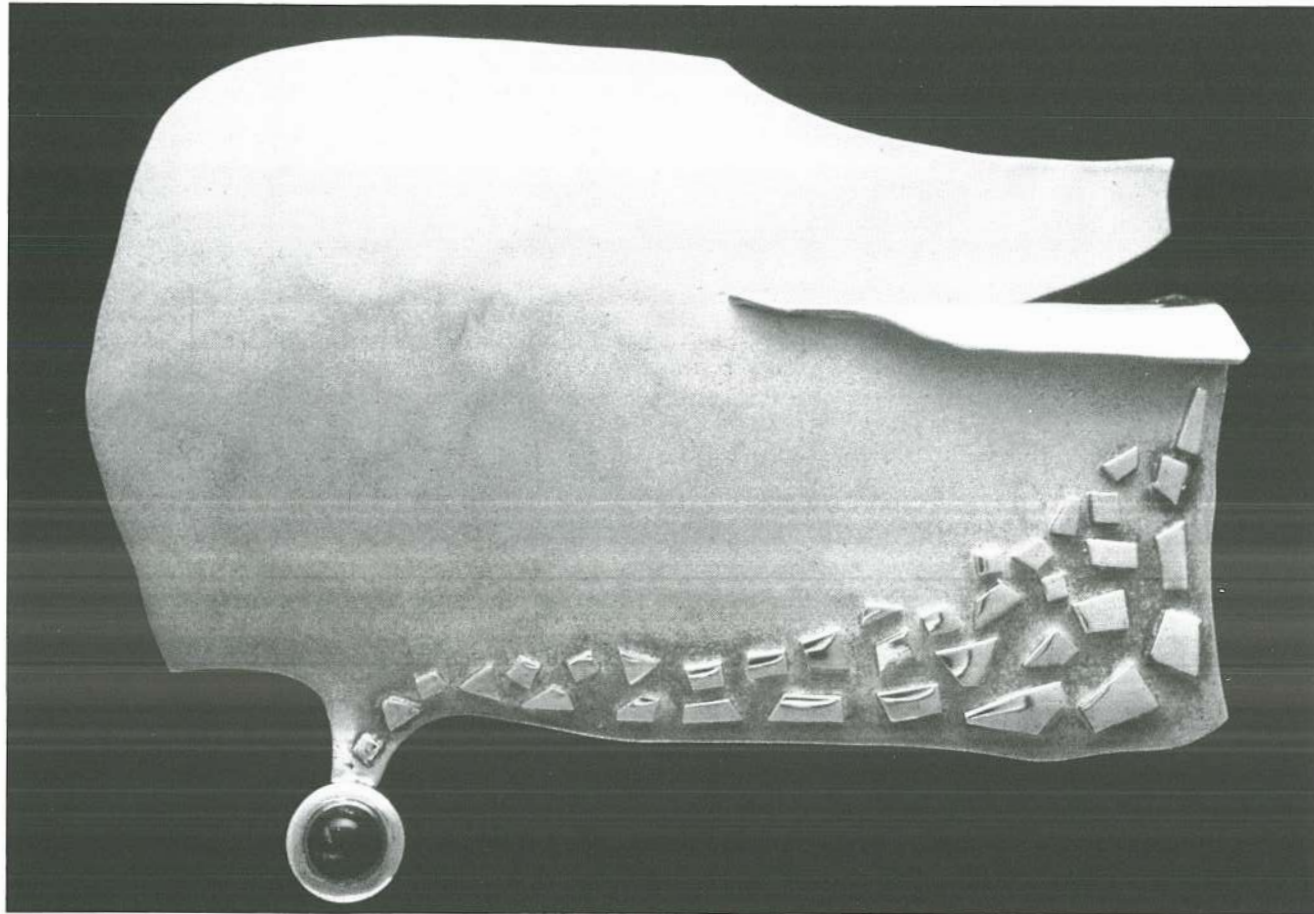
Becher, Gefäß, 1982/83. Silber. H 90 mm, H 150 mm
Christoph Diemer (1942), D



Nadeln, 1984. Gold, Silber, Stahl, Eisen, Lack, Plexiglas
Beatrix Donaubauer (1953), D



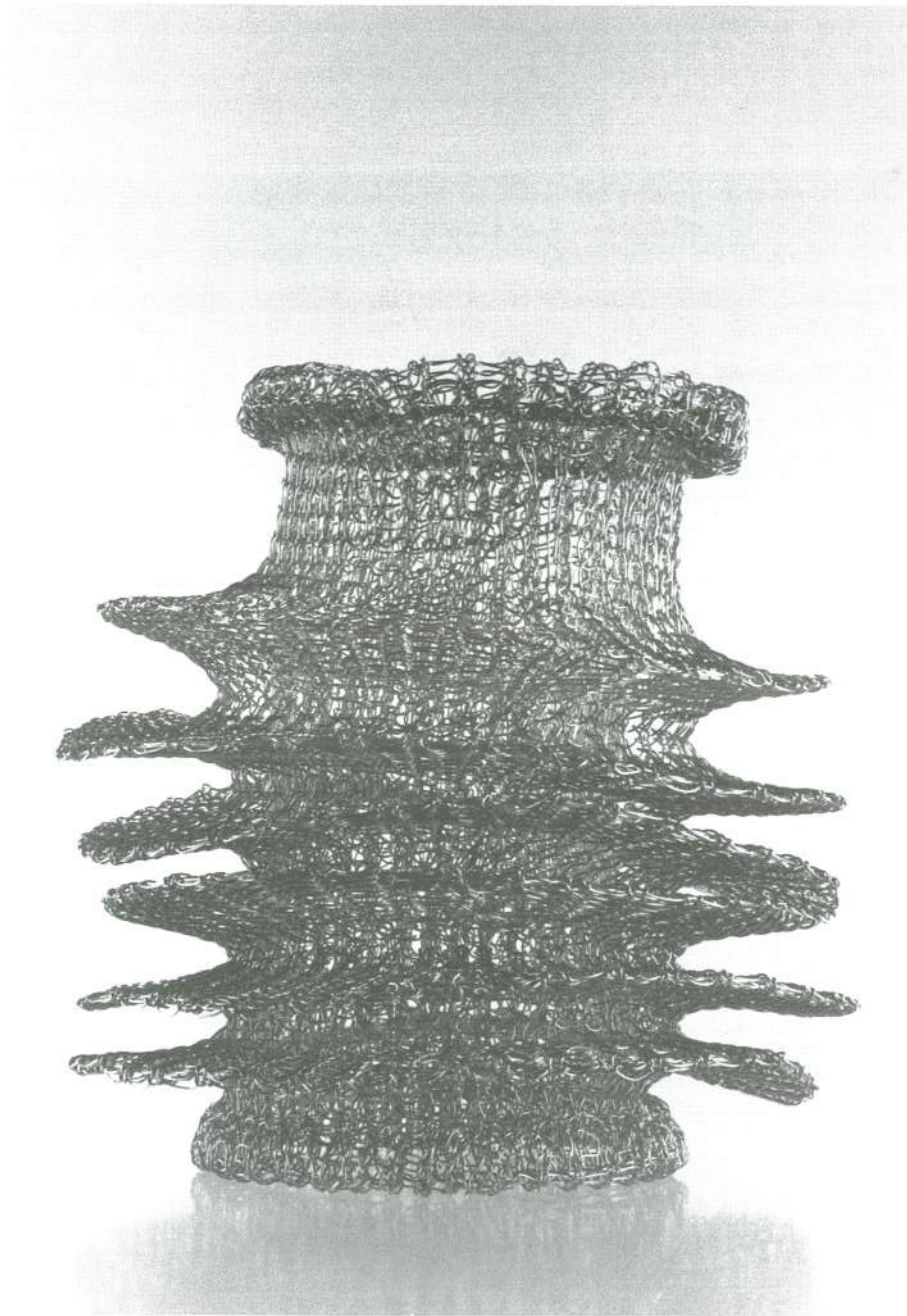
Brosche. Gold, Turmalin. 25 x 17 mm
Robert Ebendorf



Armschmuck, 1982. Elfenbein, Gold. 105 x 17 mm
Dorothee Eymess



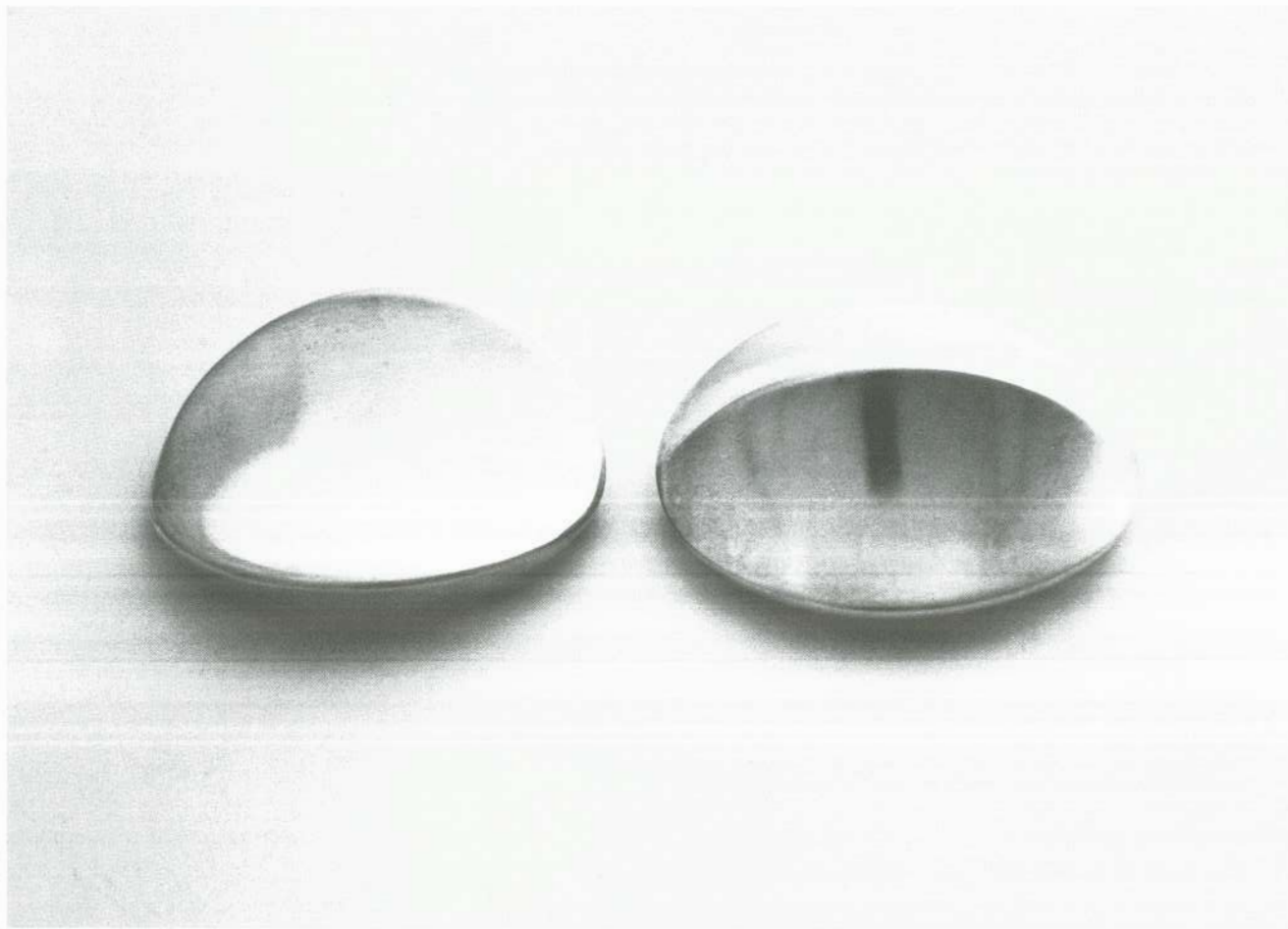
Armschmuck, 1983. Kupfer vergoldet
Arline M. Fisch (1931), USA



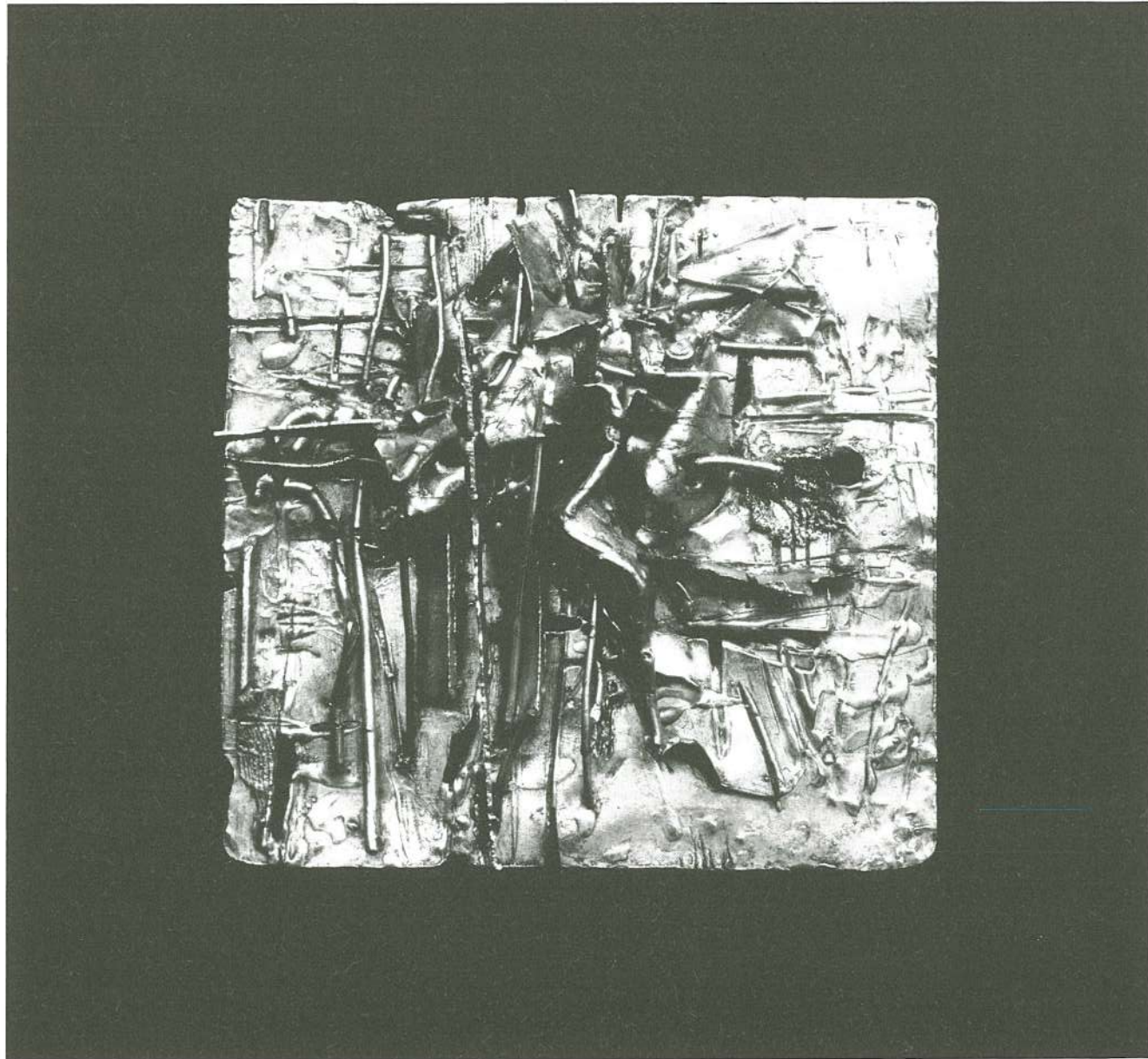
Armschmuck, 1983. Messing, Silber. 110 x 110 x 5 mm
Jannette Fossas (1959), USA



Broschen, 1982/83. Silber
Max Fröhlich (1908), CH



Brosche, 1971. Gold. Ca. 80 x 80 mm
Anton Frühauf (1914), I



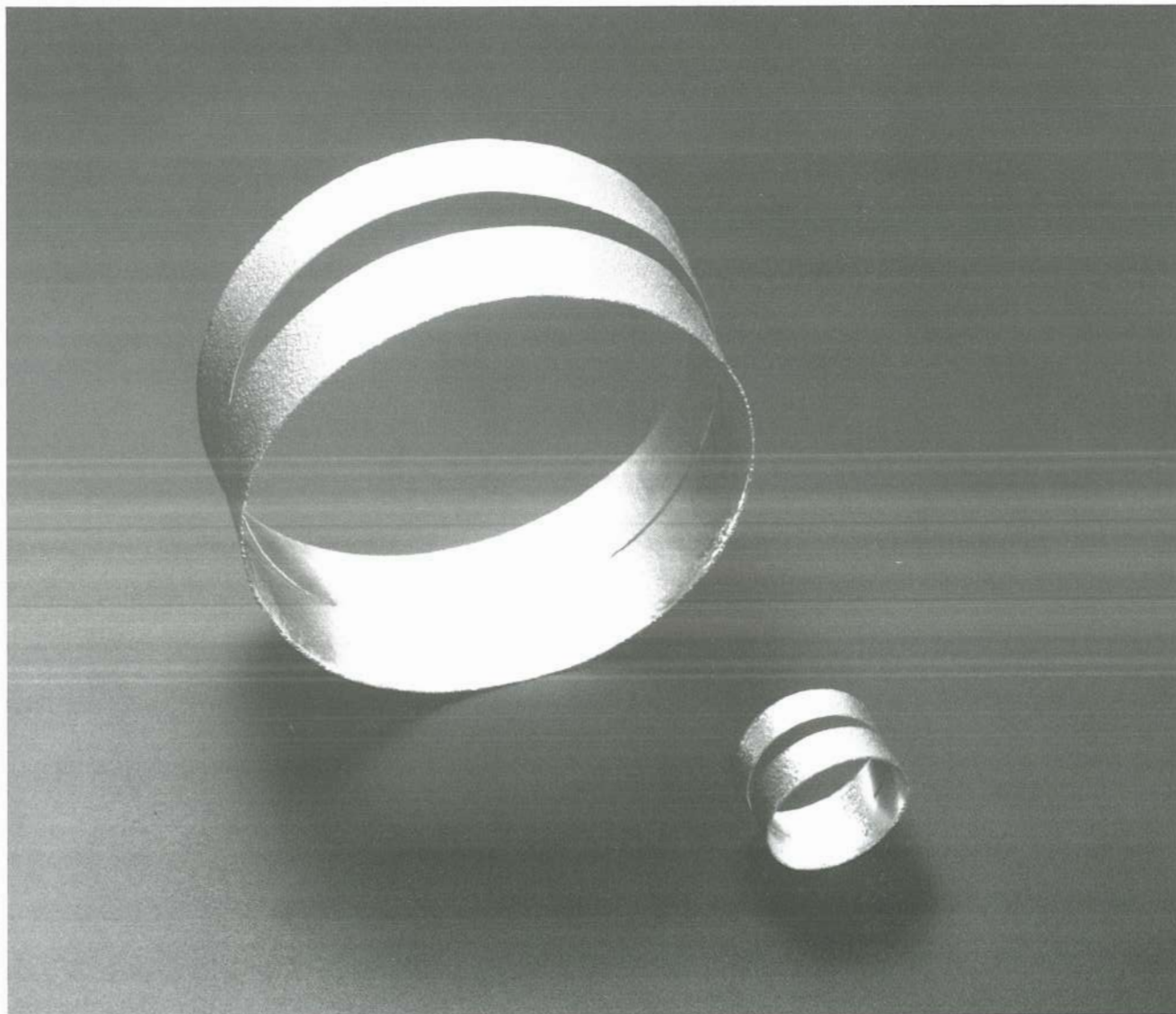
Brosche, 1983. Silber, Gold, Kupfer, Jaspis. Ø 45 mm
Martha Glenny (1953)



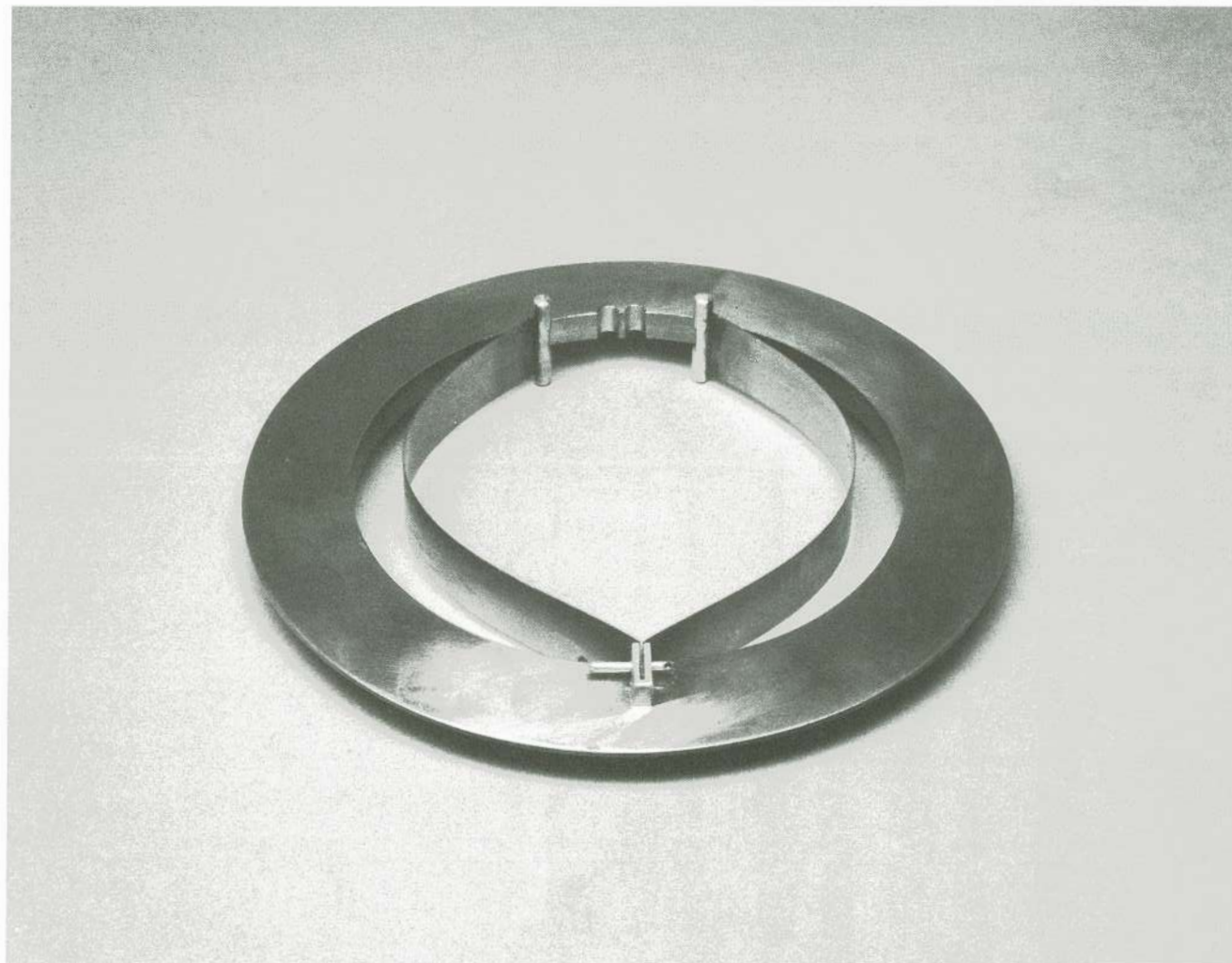
Halsschmuck, 1974. Gold, Weißgold, Silber, Rubin
Rita Große Ruyken (1948), D



Armschmuck, Ring, 1984. Gold. Ø 67 mm, Ø 19,5 mm
Yasuki Hiramatsu (1926), J



Armschmuck, 1983. Bronze, Silber, Edelstahl. Ø 100 mm
Elisabeth Holder (1950), D



Löffel. Silber. 200 x 310 mm
Erhard Hössle (1929), D



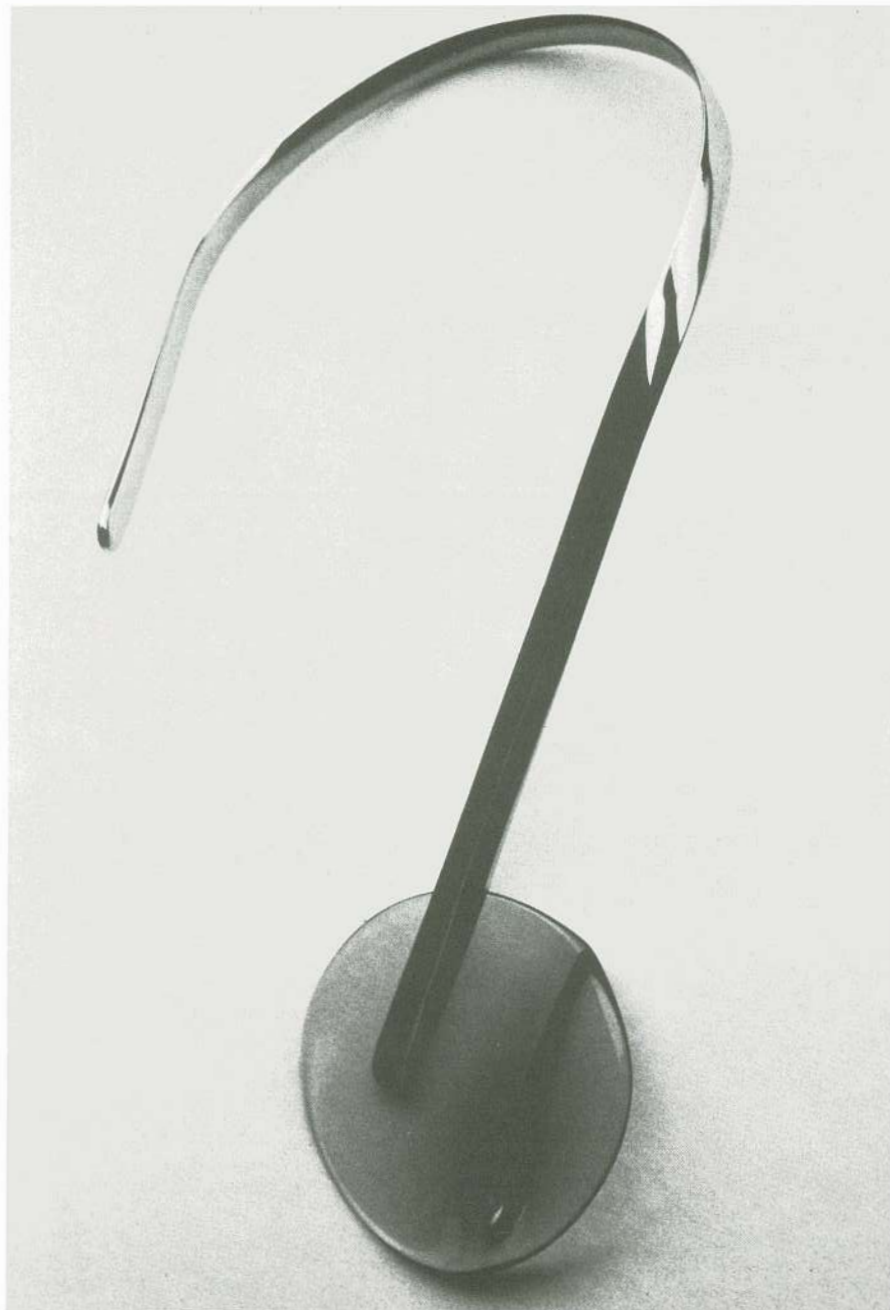
Halsschmuck, 1983. Gummi, Chromstahl kunststoffüberzogen, Silber, Plexiglas. Platte 90 x 90 mm
Katharina Issler (1952), CH



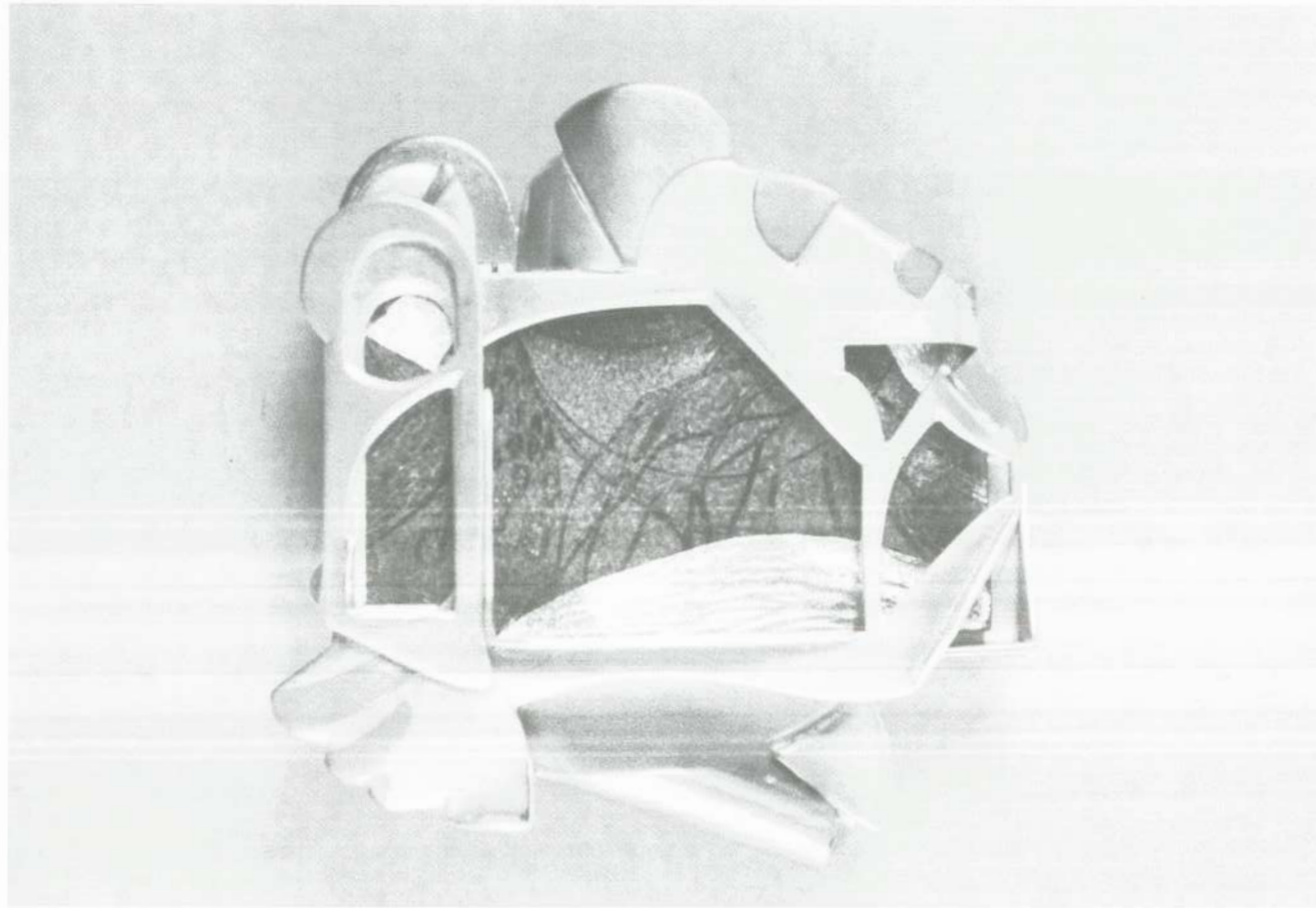
Ring, 1983. Granit, Gold
Kazuhiro Itoh (1948), J



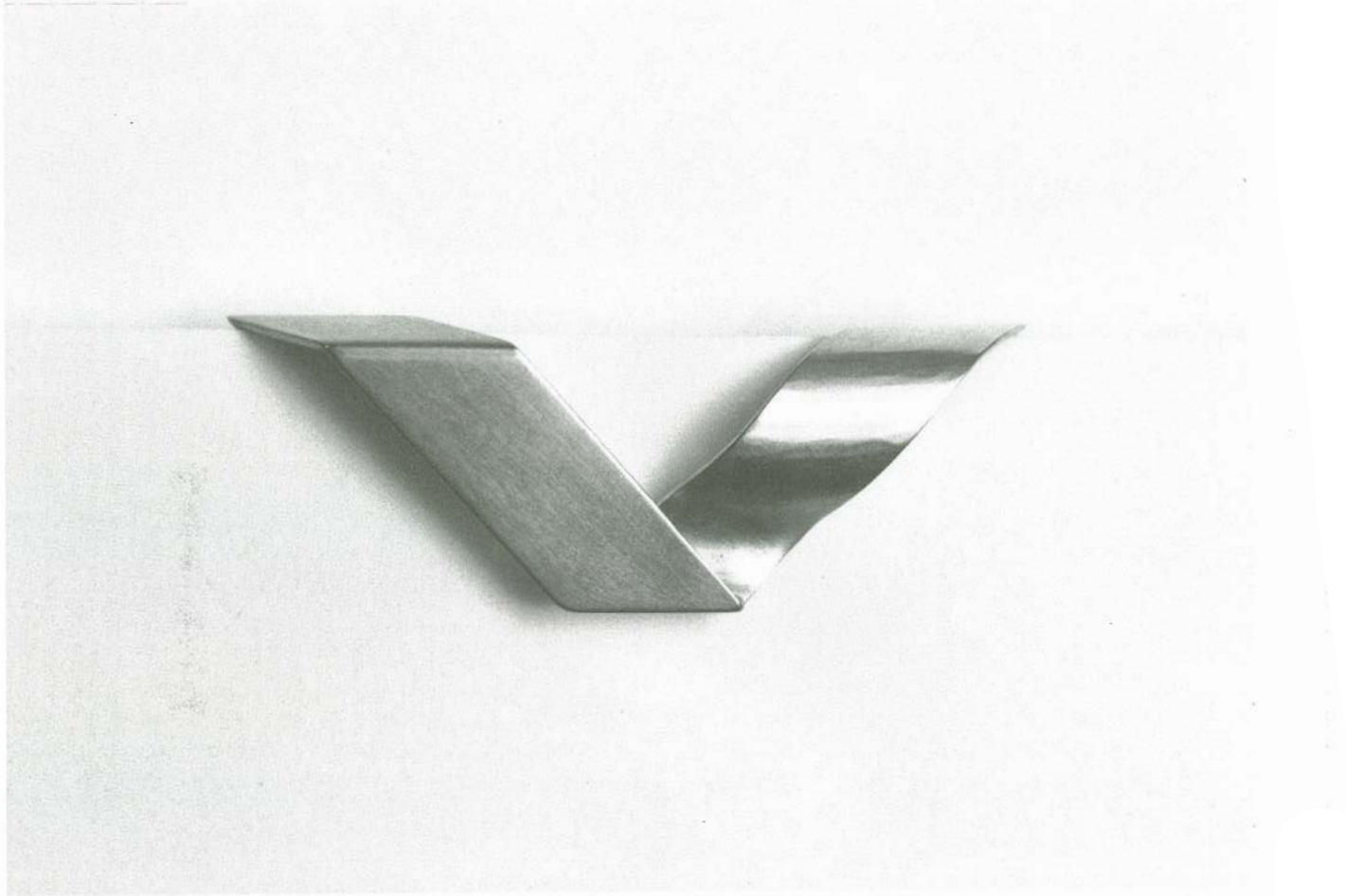
Halsschmuck. Messing, Nickel, Rhodium. 80 x 155 x 115 mm
Svatopluk Kasalý



Gürtelschnalle. Silber, Messing, Email
J. Alan Kennedy



Überstecker, 1983. Gold, Silber. 26 x 13 mm
Brigitte Klosowski (1924), D



Halsschmuck. Gelbgold, Weißgold, Opal, Rubin
Elisabeth und Helfried Kodre-Defner (1937/40), A



Kelch, 1983. Silber teilvergoldet, Schiefer. H 155 mm
Margarete Korn Diergarten (1936), D



Brosche, 1980. Silber, Titan. 65 x 50 mm
Edward de Large (1949), GB



Brosche, 1983. Silber, Kupfer. 90 x 45 mm
Angeles Lopez Antei (1948), E



Flieger, 1982. Silber, Gold, Stahl
Uli Lorenz (1956), D



Halsschmuck. Gold, Bergkristall, Eisen
Christa Lühjtje (1941), D



Halsschmuck, 1968/69. Gold, Brillanten
Bruno Martinazzi (1923), I



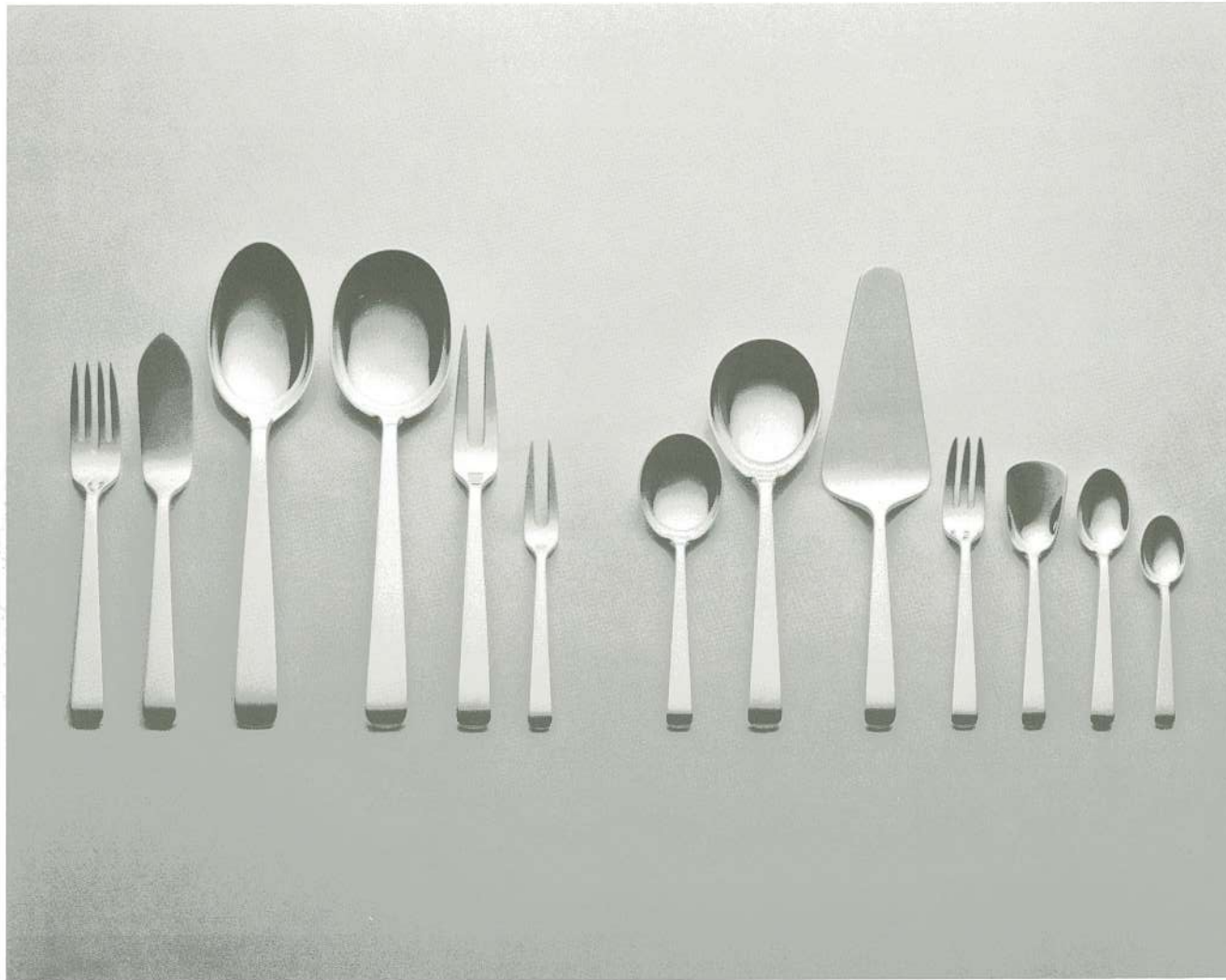
Halsschmuck, 1964. Gold
Eva Mascher-Elsässer (1908), D



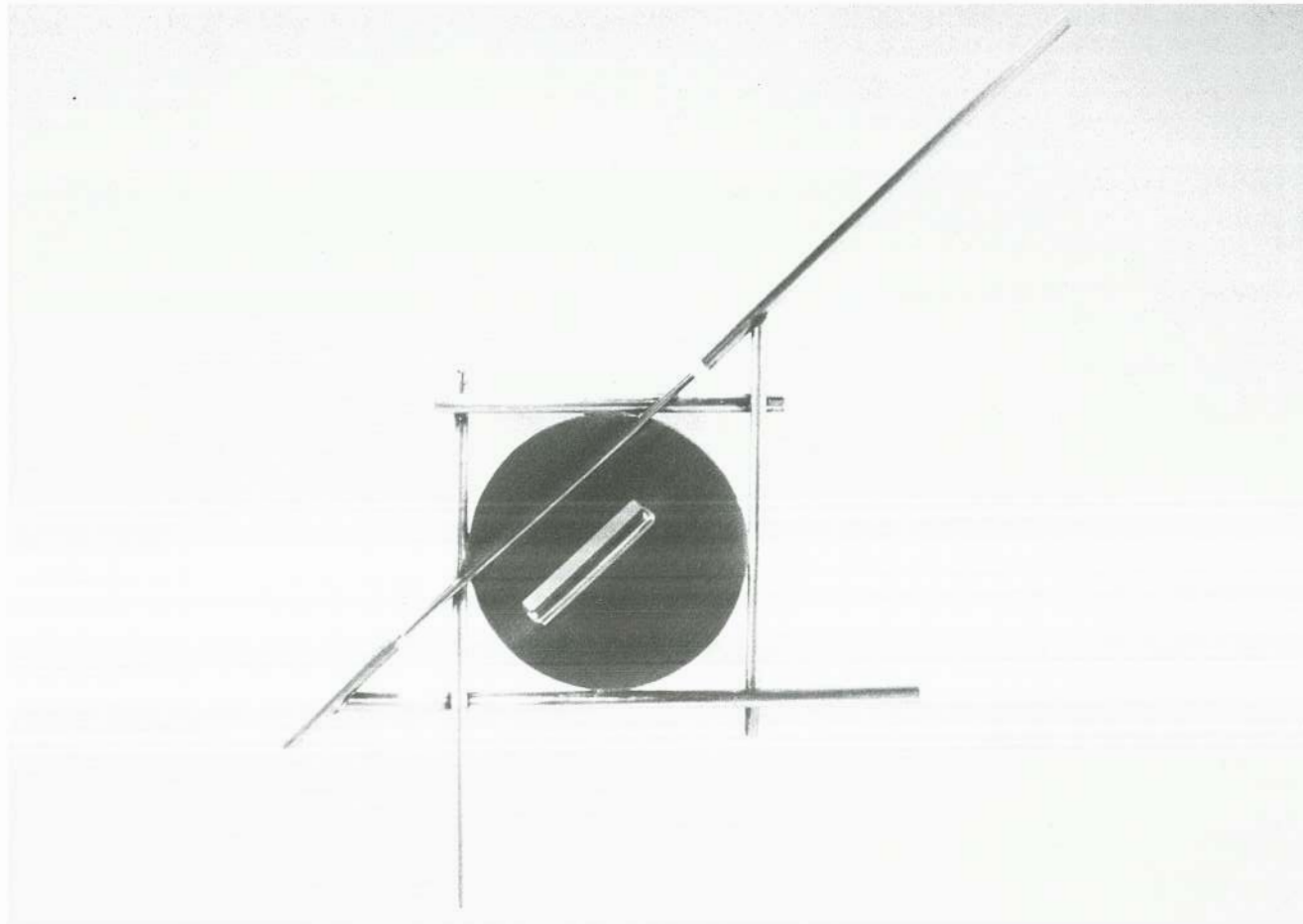
Halskette, 1983. Kupfer
Valerie Mitchell (1954), USA



Besteckteile, 1983. Silber
Wilfried Moll (1940), D



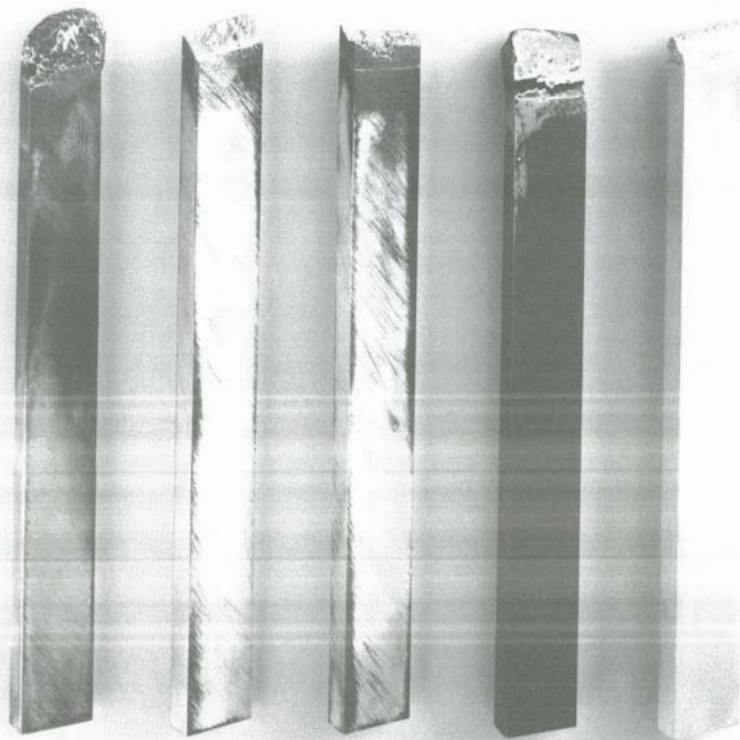
Brosche, 1982. Stahl. 24 x 40 mm
Pamela Monteros (1953), USA



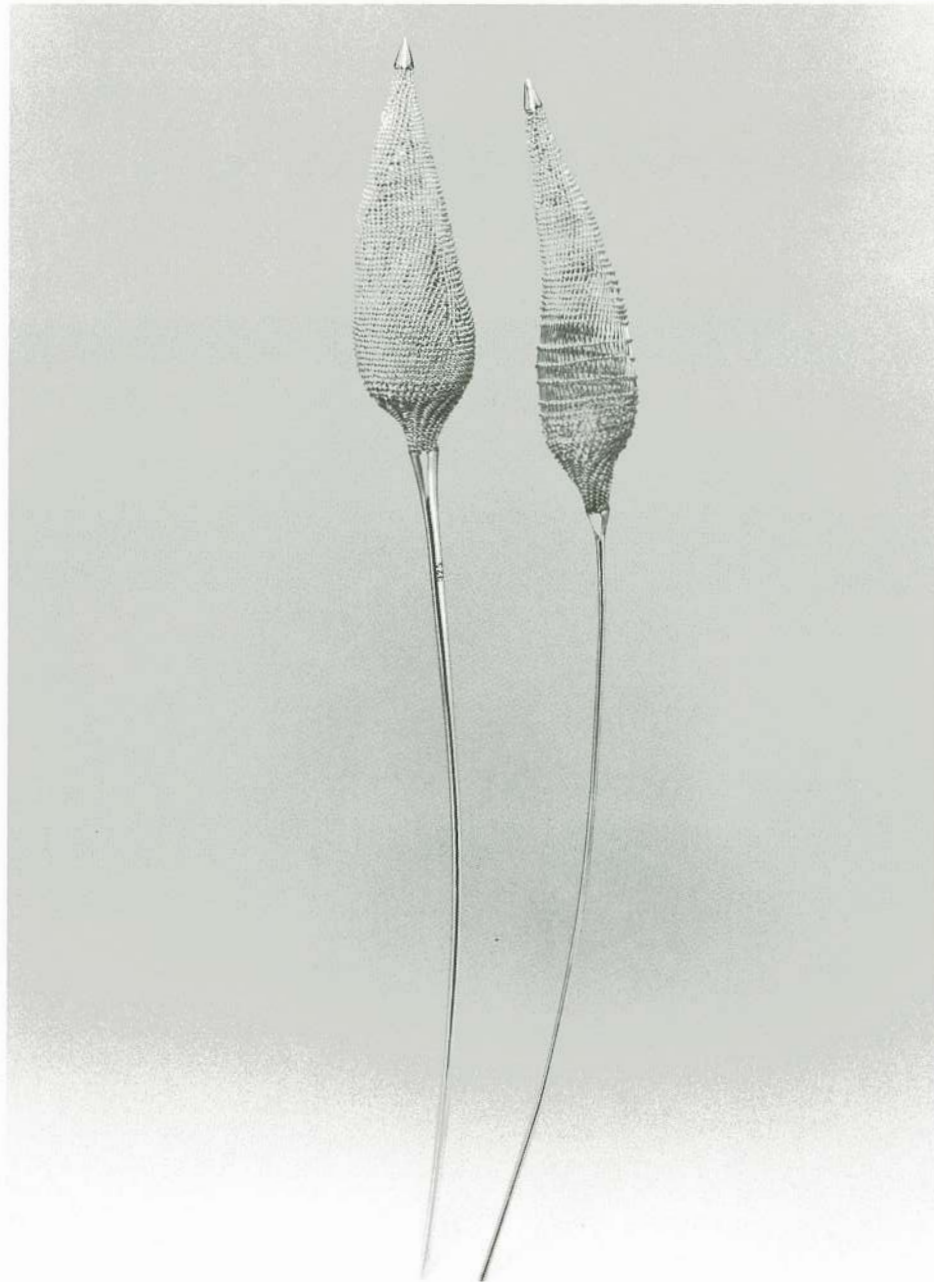
Kaffeekanne, Milchkanne, 1971. Silber, Holz. H 160 mm
Andreas Moritz (1901 – 1983), D



Broschen, 1983. Silber. 105 x 11,5 x 4,5 mm
Friedrich Müller (1943), D



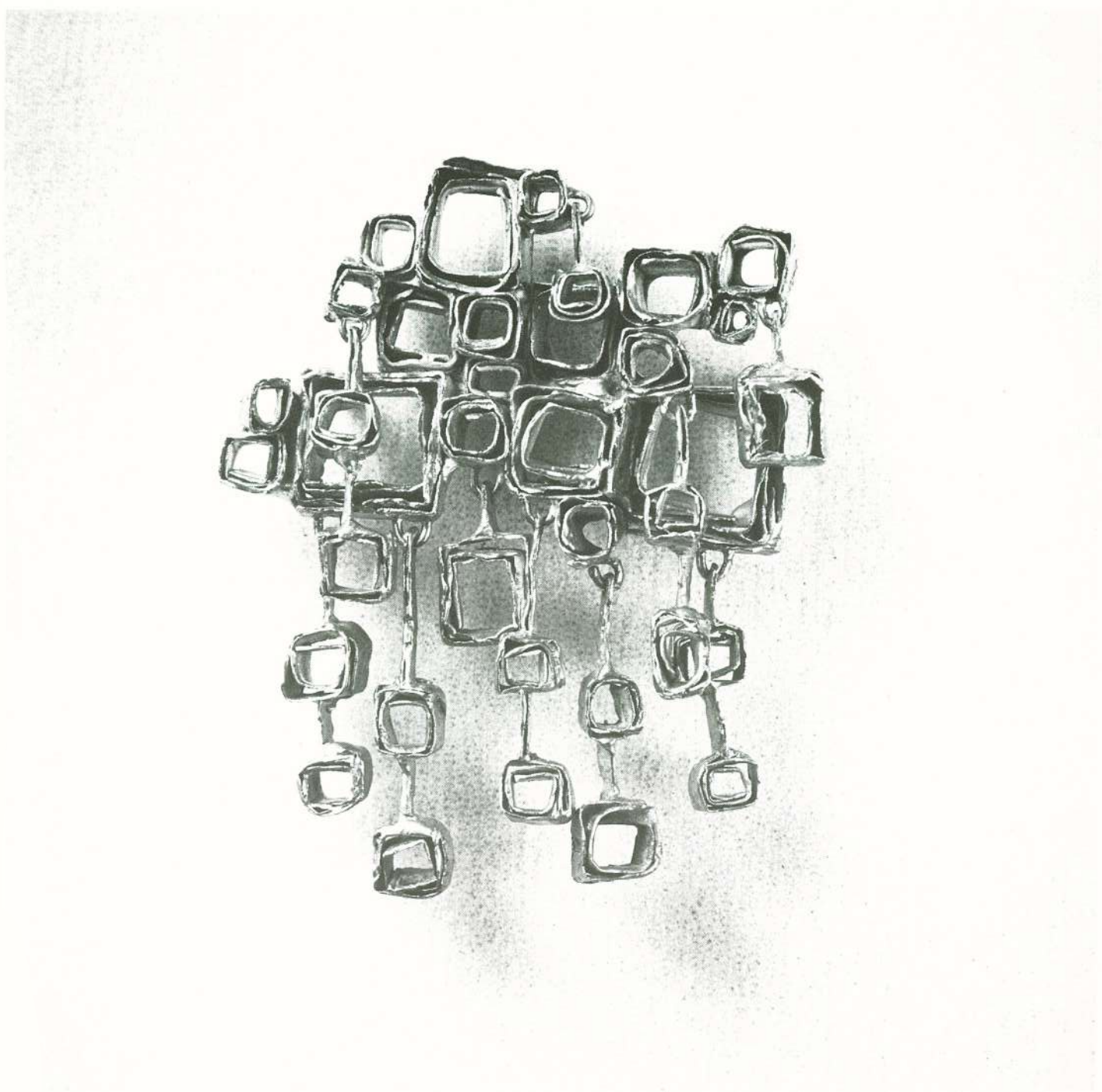
Nadeln, 1982. Silber. 180 x 15 mm
Linda Müller (1941), D



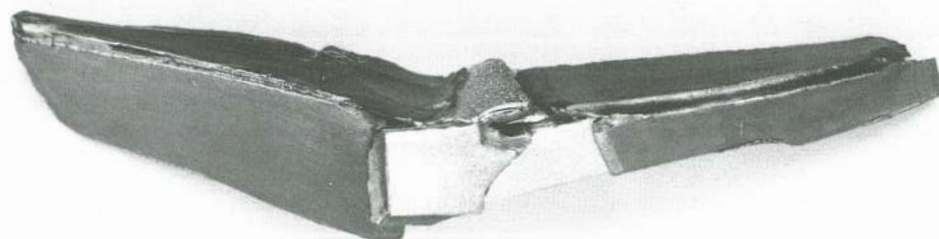
Ringe, 1975. Silber, Gold, Kupfer, Elfenbein, Japanlack, Messing, Eisen. Ca. 22 x 26 mm
Erico Nagai (1947), J



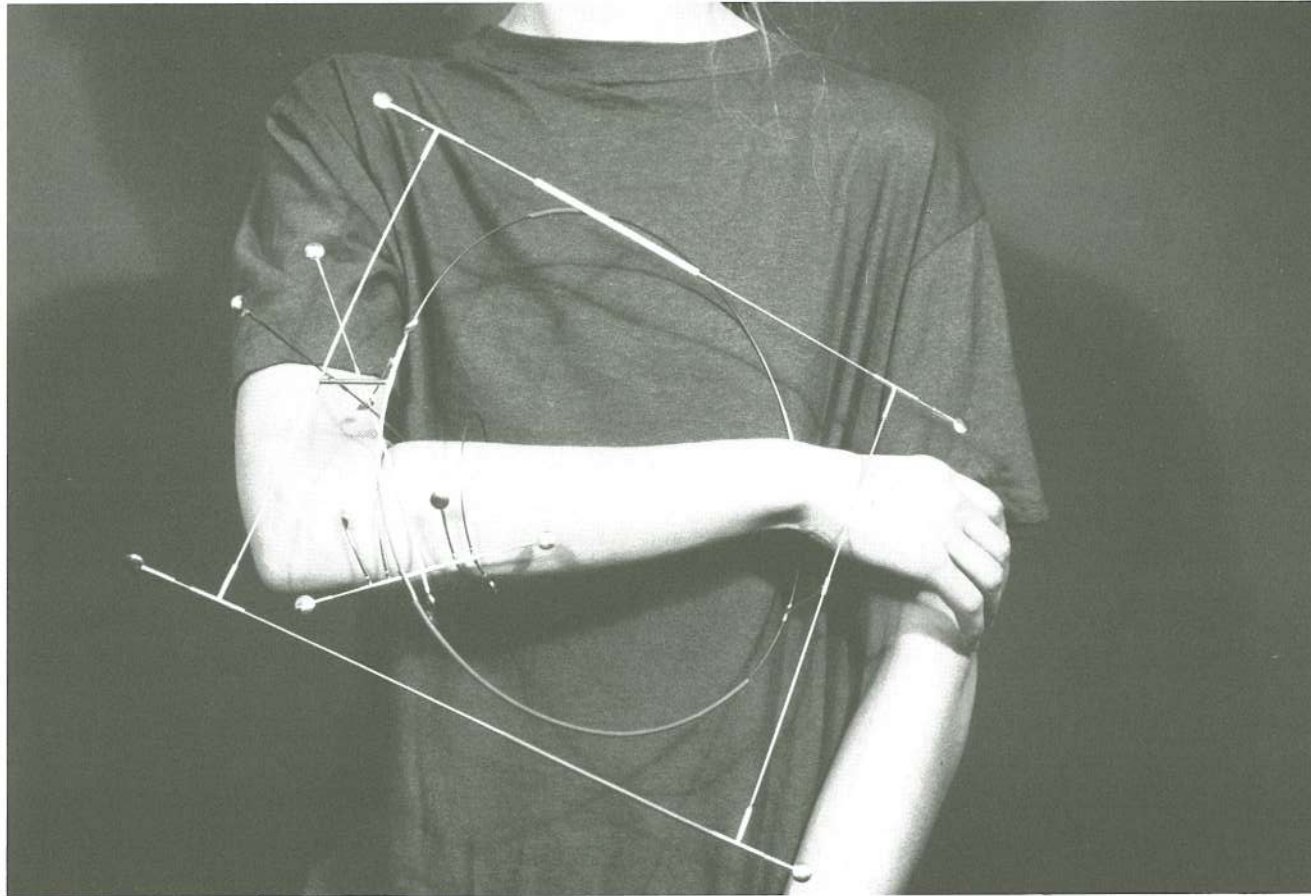
Brosche, 1969. Gold
E. R. Nele



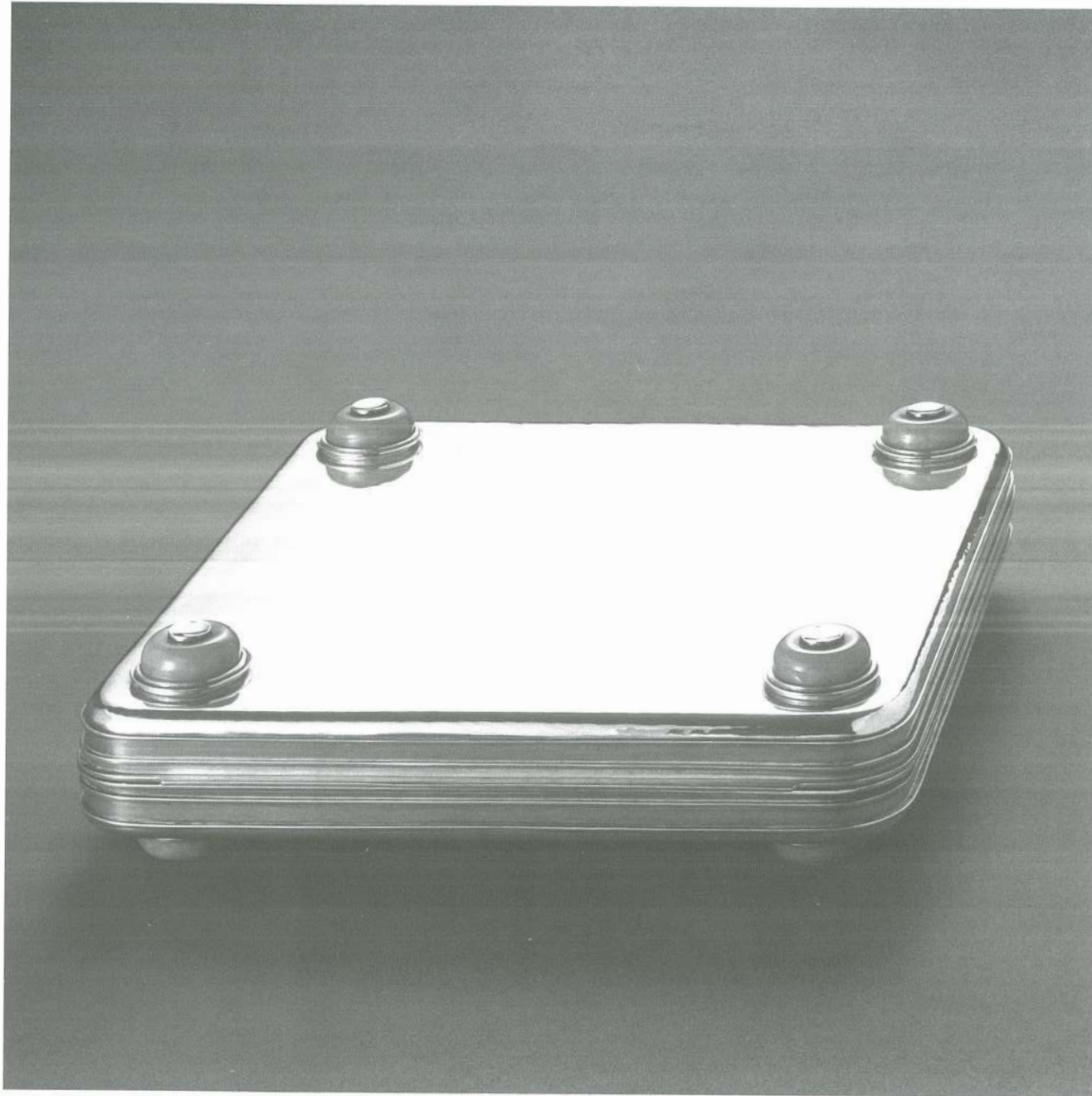
Gewandnadel, 1983. Silber geschwärzt, Gold. 100 x 140 mm
Kurt Neukomm (1938), CH



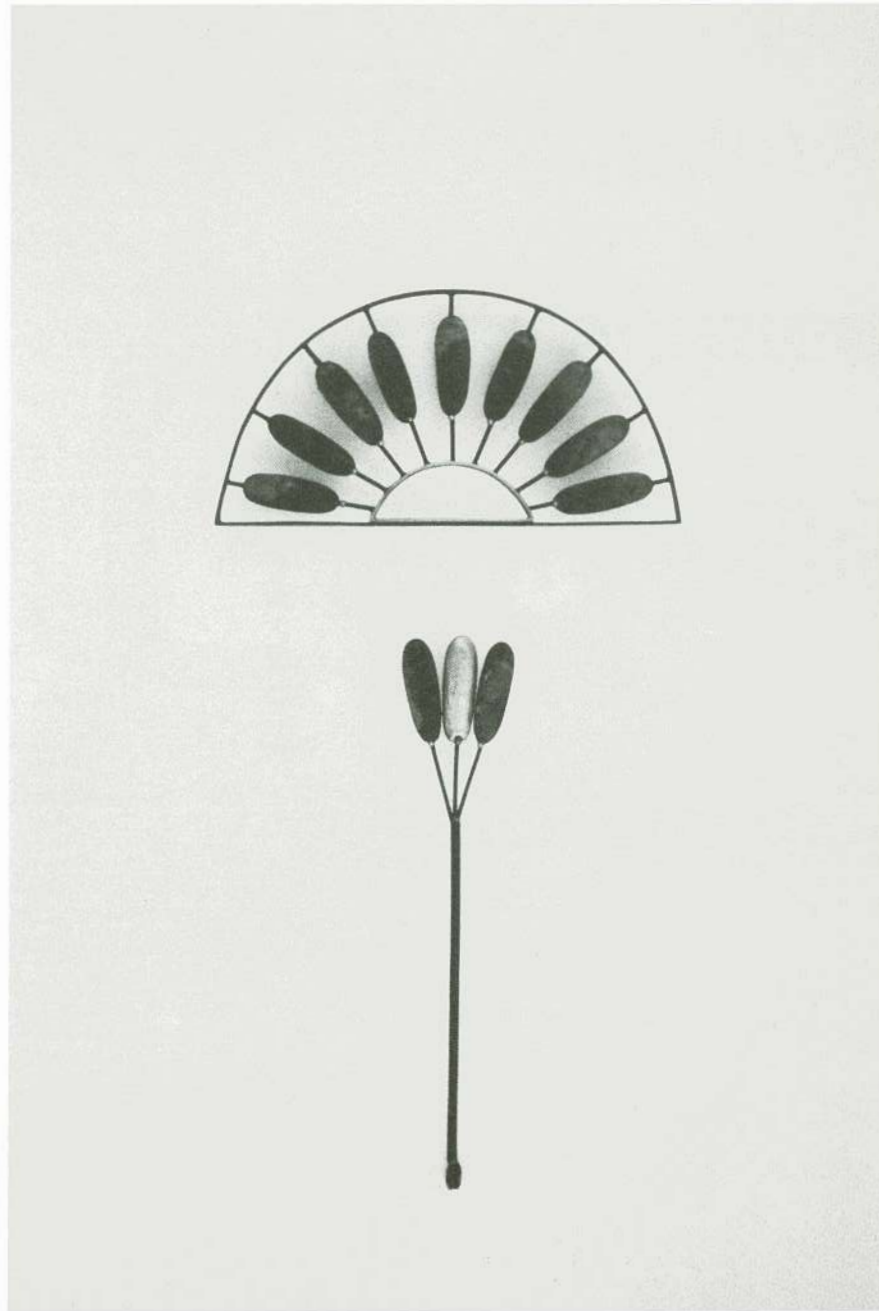
Hals-Armschmuck, 1983. Stahl, Messing, Plastik. 260 x 340 mm
Yasuhiko Ogida (1955), J



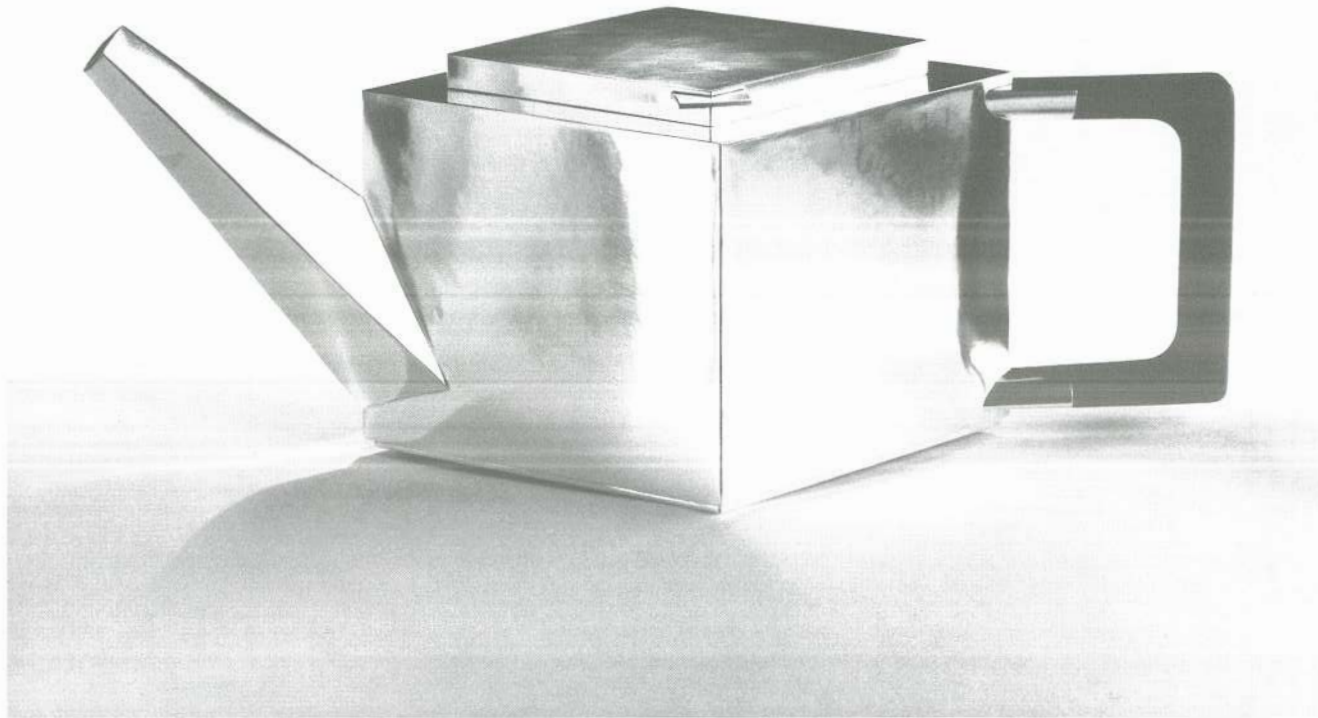
Kassette, 1963. Silber, Bernstein
Max Ohlofs (1888 – 1969), D



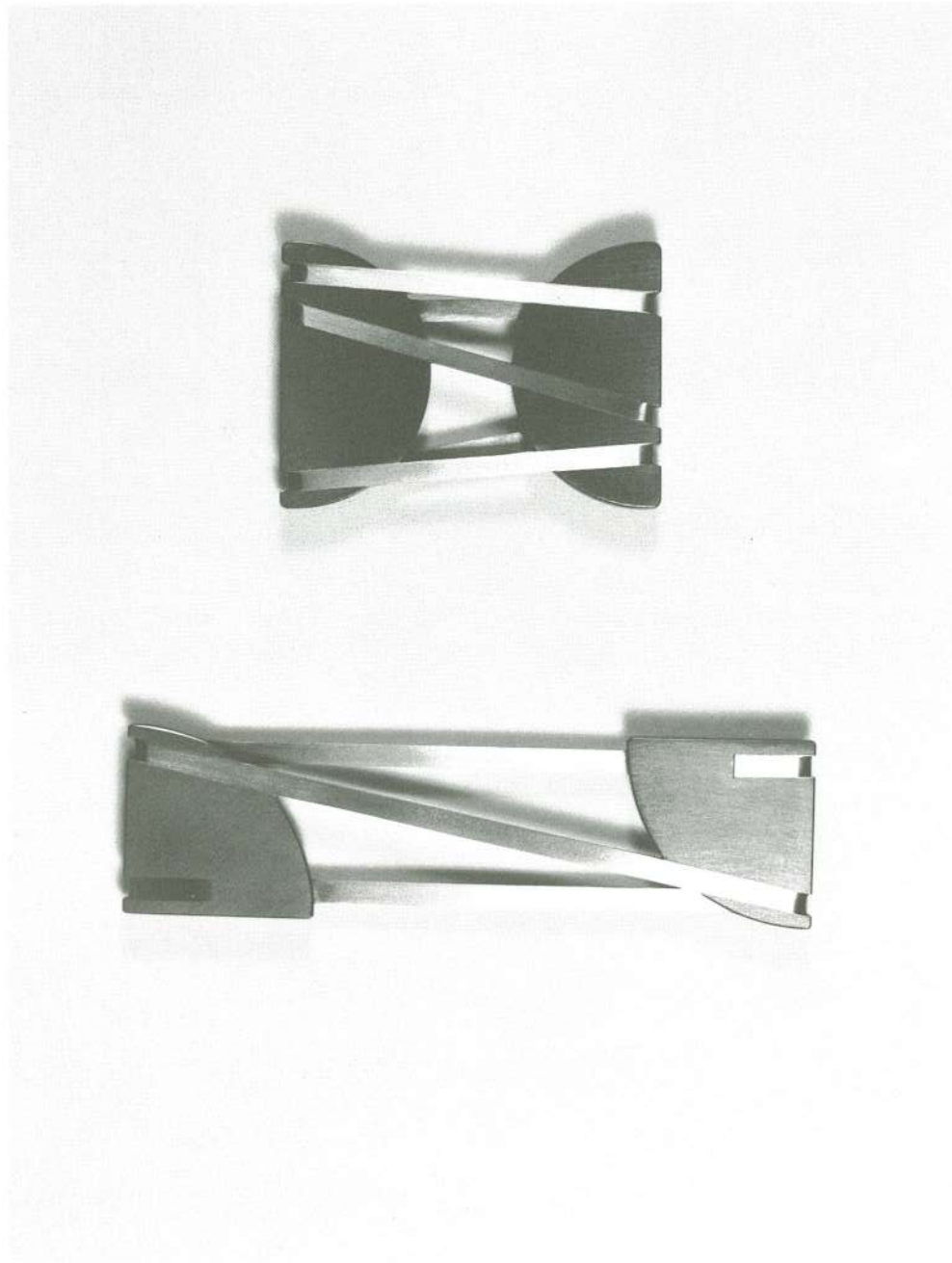
Brosche, Nadel, 1977. Silber, Gold, teilvergoldet. 80 x 40 mm, 85 x 25 mm
Gabriele von Pechmann (1952), D



Kanne. Silber
Sigurd Persson (1914), S



Broschen, 1983. Titan teilanodisiert. 35 x 50 mm, 25 x 90 mm
Hans Georg Pesch (1952), D



Anhänger. Silber, Gold, Blei. 35 x 35 mm
Hiroko Sato Pijanowski



Armschmuck. Gold, Rubin
Mario Pinton (1911), I



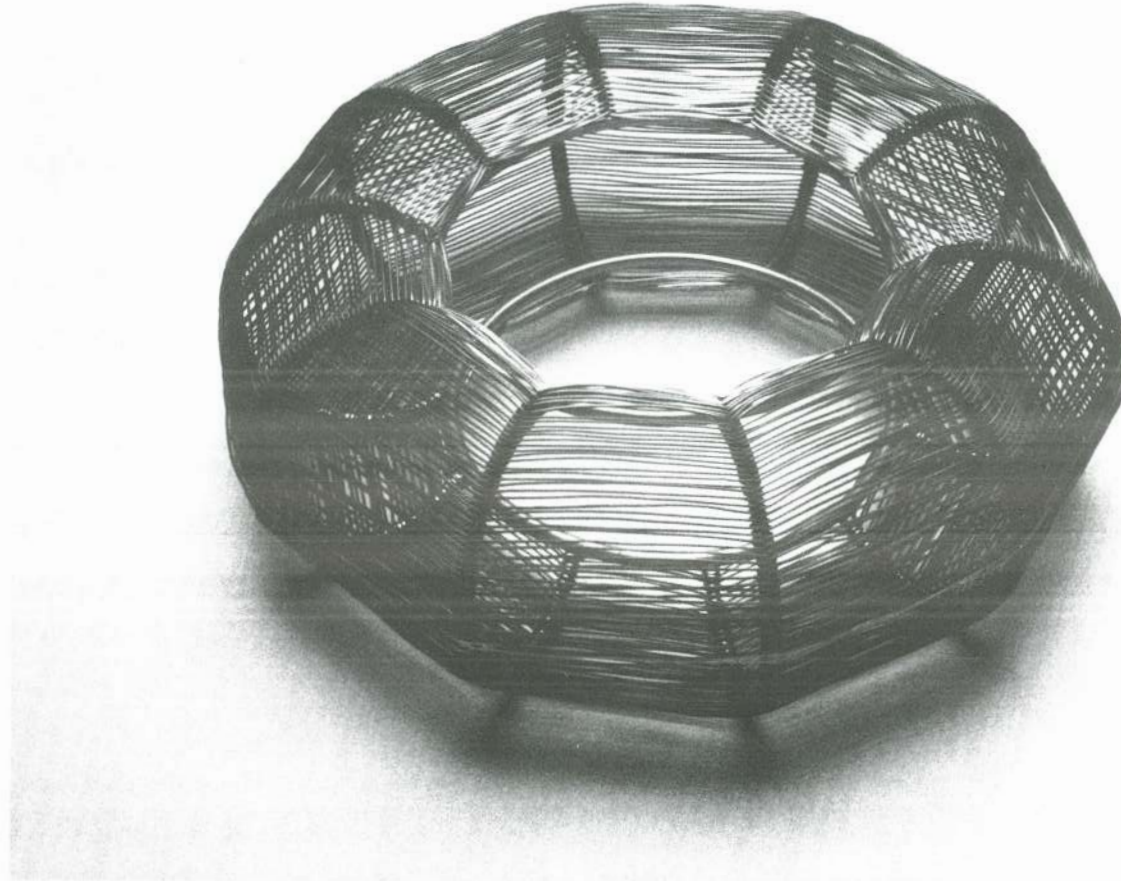
Anhänger. Gelbgold, Weißgold
Arnaldo Pomodoro (1926), I



Halsschmuck. Gelbgold, Weißgold
Reinhold Reiling (1922), D



Armschmuck, 1981/82. Kupfer, Eisendraht. Ø 130 mm
Doris Reimann (1954), CH



Halsschmuck, 1983. Seide, Glas. L 100 mm
Irene Rheimrev (1950), NL



Armschmuck, 1983. Gold. 50 x 80 mm
Piergiuliano Reveane (1943), I



Halsschmuck, 1983. Silber, Nickel, Gold. Ø 30 mm
Susan Rezac (1958), CH



Dose, 1983. Silber. H 63 mm
Vera Richter (1950), D



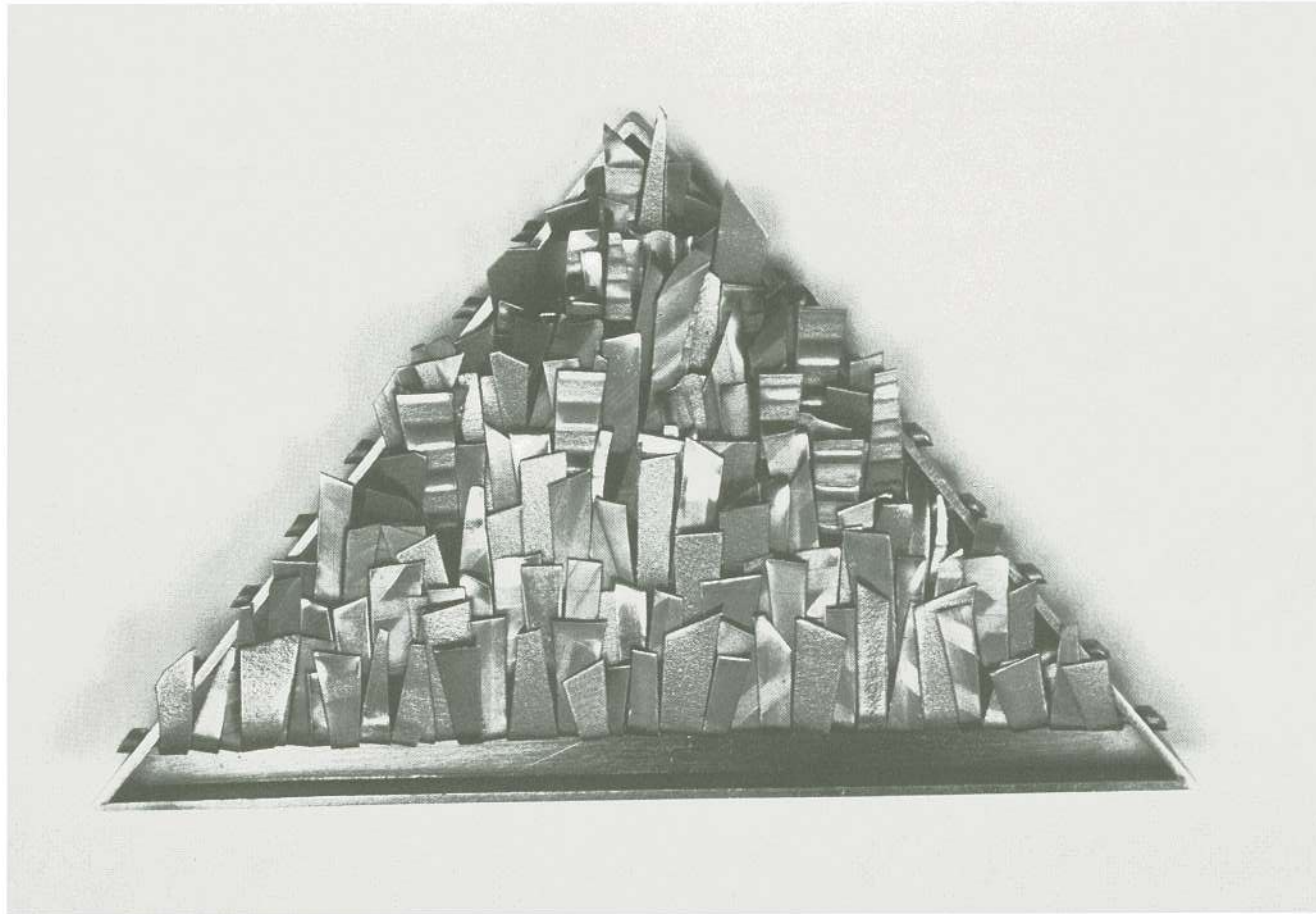
Teekanne, 1937. Silber, Elfenbein. Ca. 140 mm
Franz Rickert (1904), D



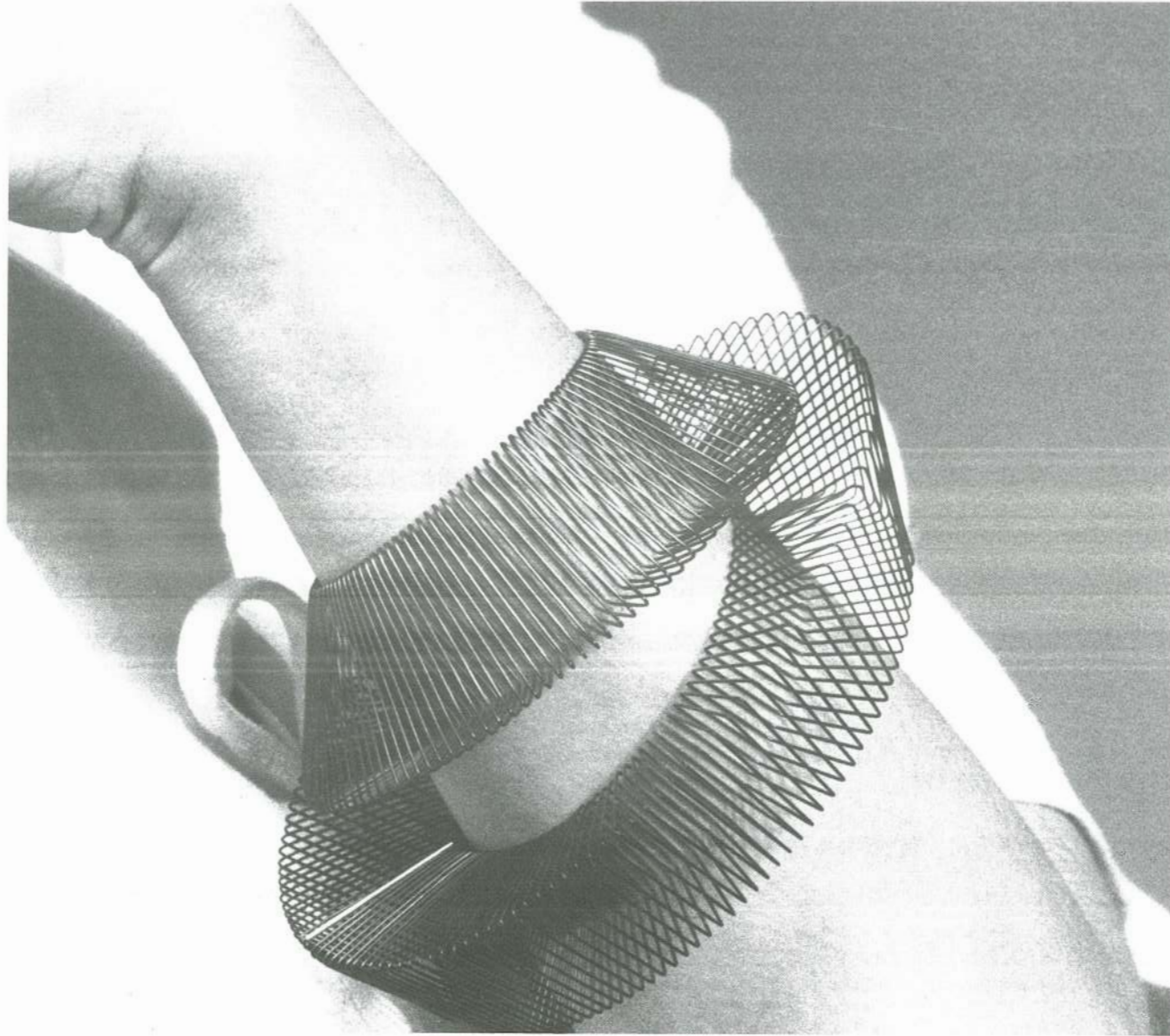
Halsschmuck, 1980. Silber, Gold, Feuerachat
Hildegard Risch (1903), D



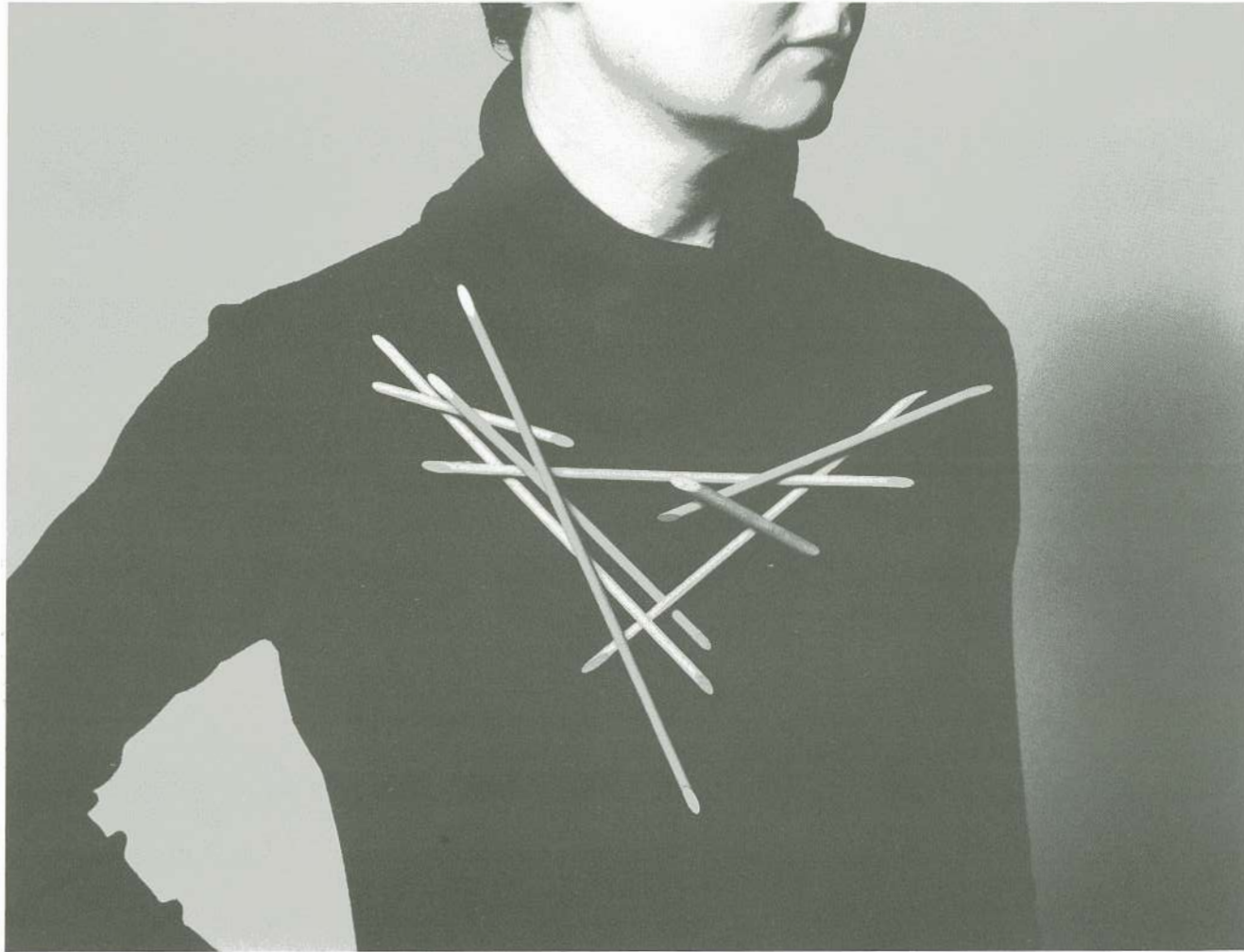
Brosche, 1983. Silber geschwärzt, Niob
Ivy Ross (1955), USA



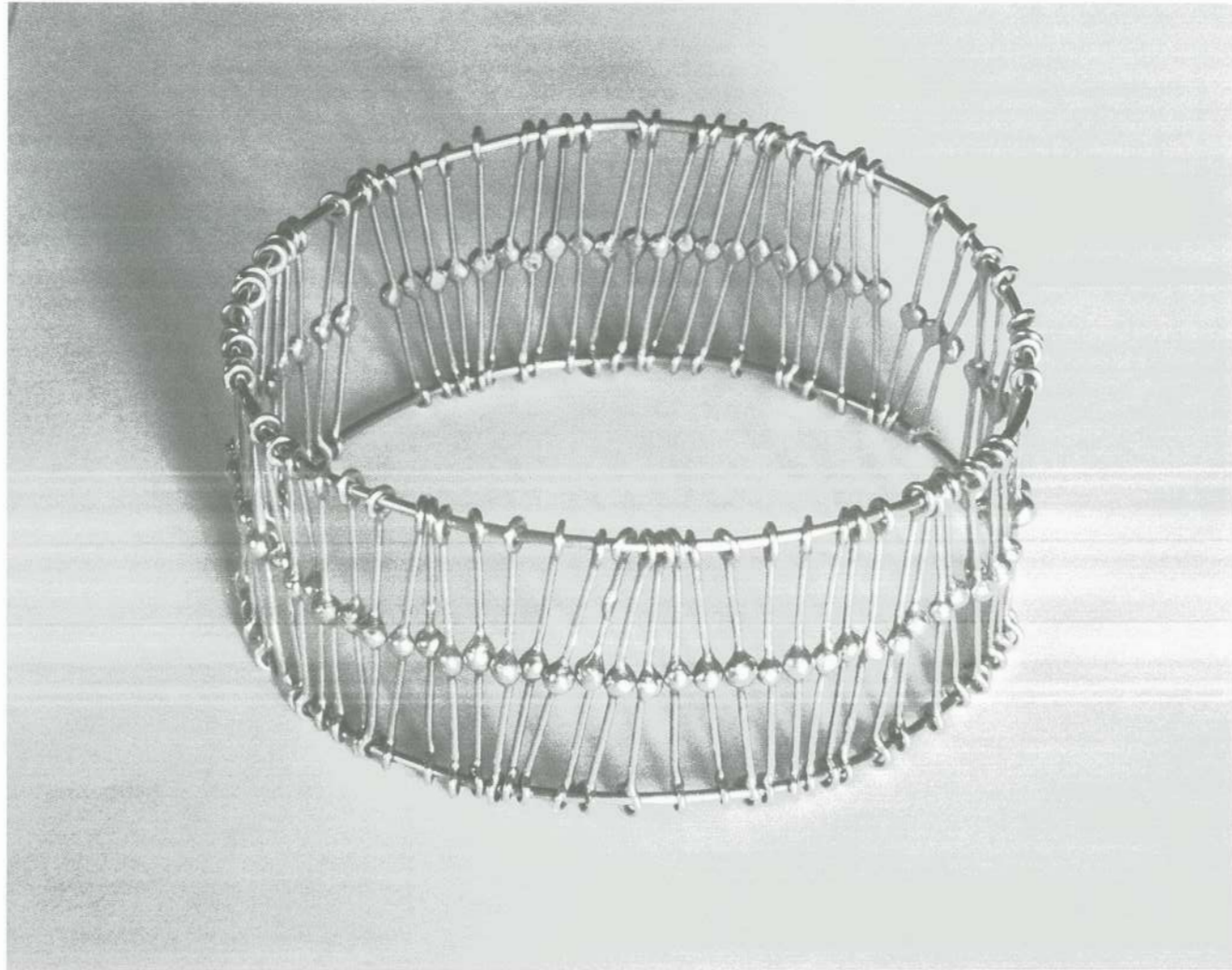
Armschmuck, 1983. Stahl gefärbt. 40 x 120 mm
R. M. Scheffold (1958), D



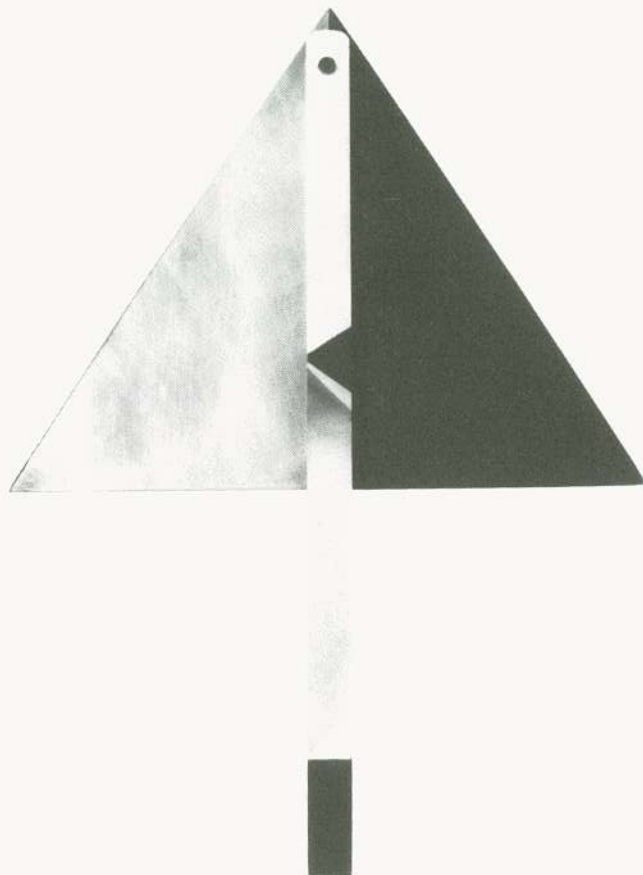
Brosche, 1983. Holz gefärbt. 280 x 195 x 40 mm
Marjorie Schick (1941), USA



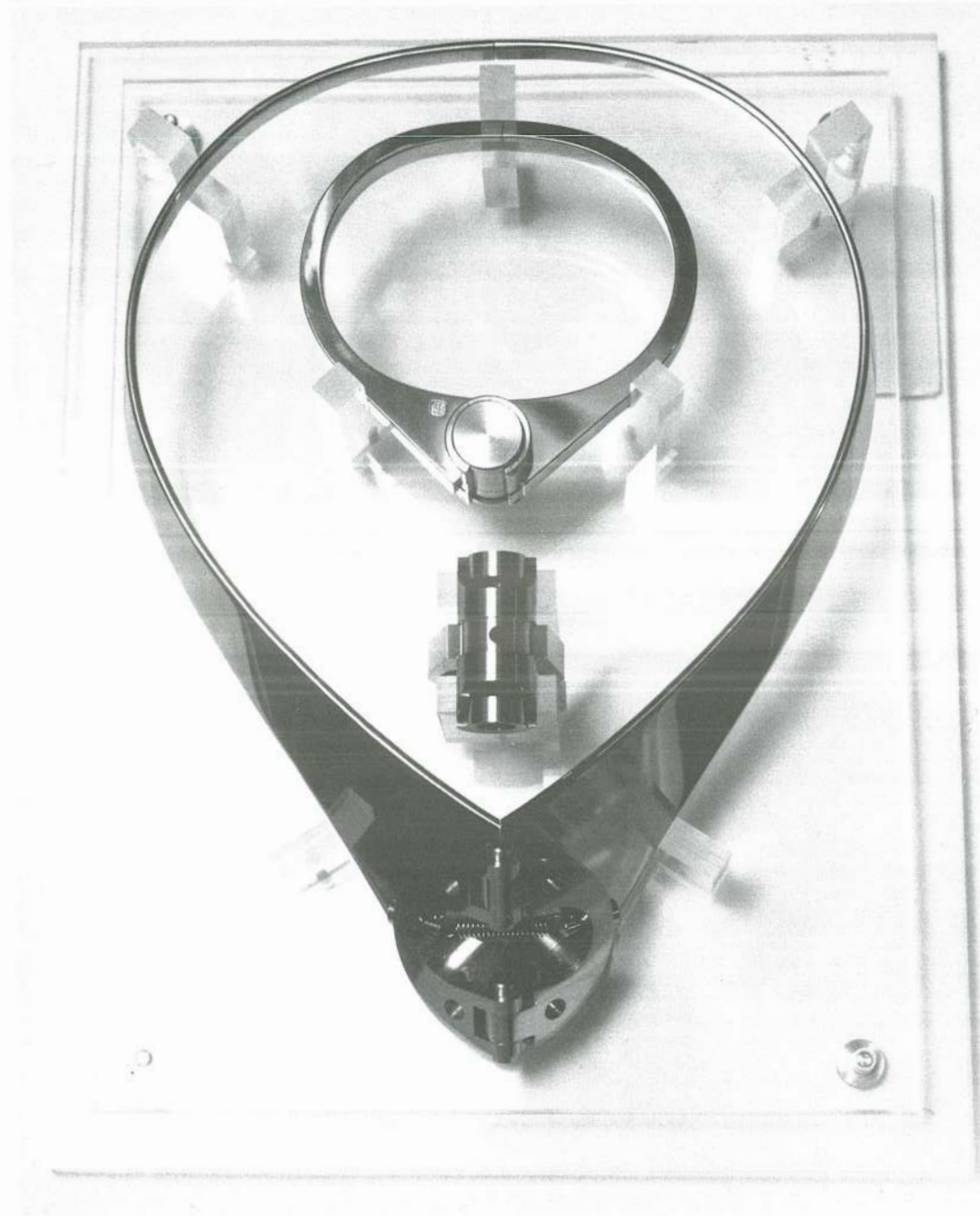
Armschmuck, 1978. Gold, Silber. 77 x 67 mm
Sepp Schmölzer (1919), A



Brosche, 1983. Silber, Schiefer, Perlmutter. 55 x 70 mm
Rainer Schumann (1941), DDR



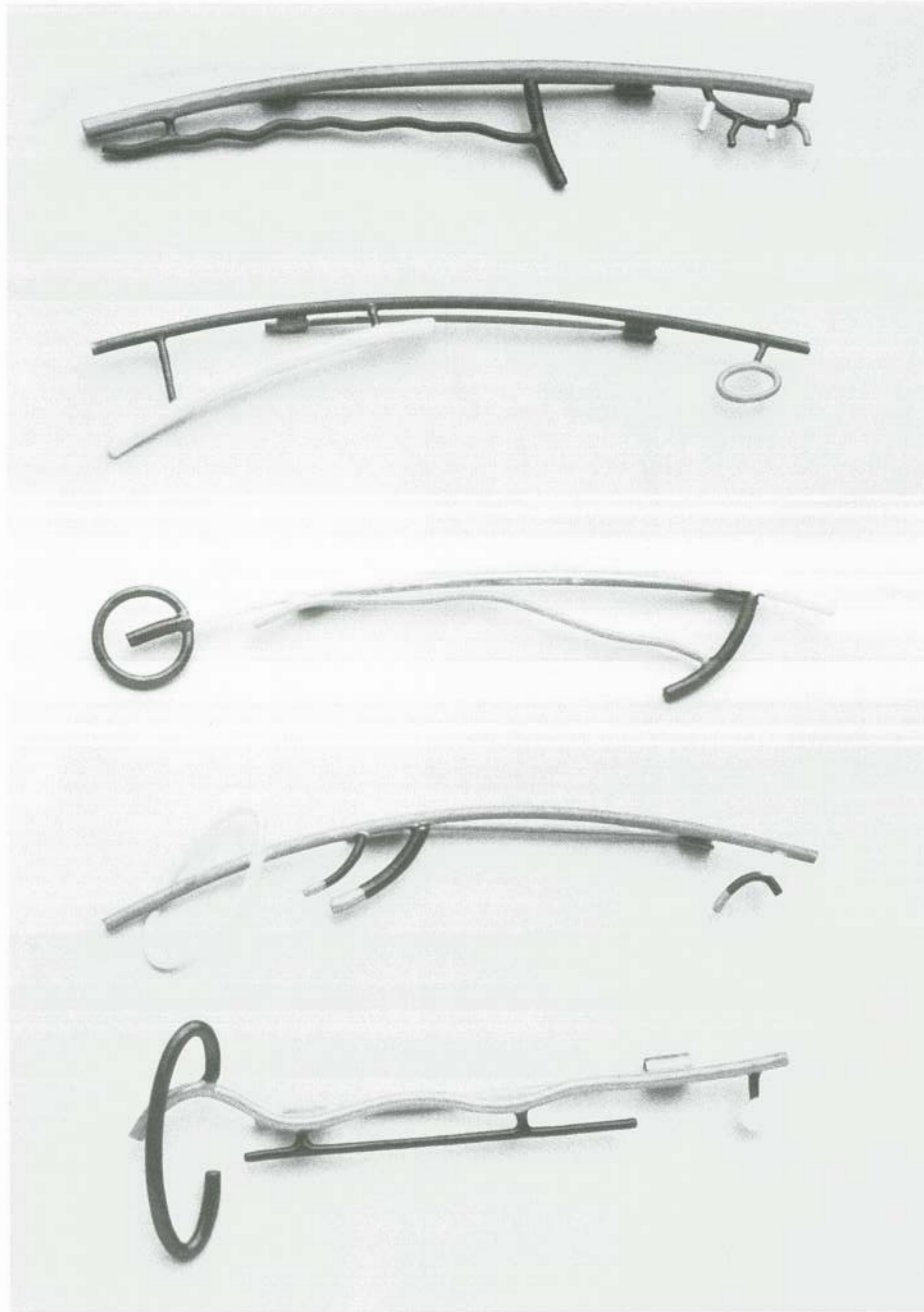
Halsschmuck, Armschmuck, Ring, 1983. Chromstahl. 120 x 150 mm, 65 x 65 mm, 30 x 30 mm
Istvan Schuszter, H



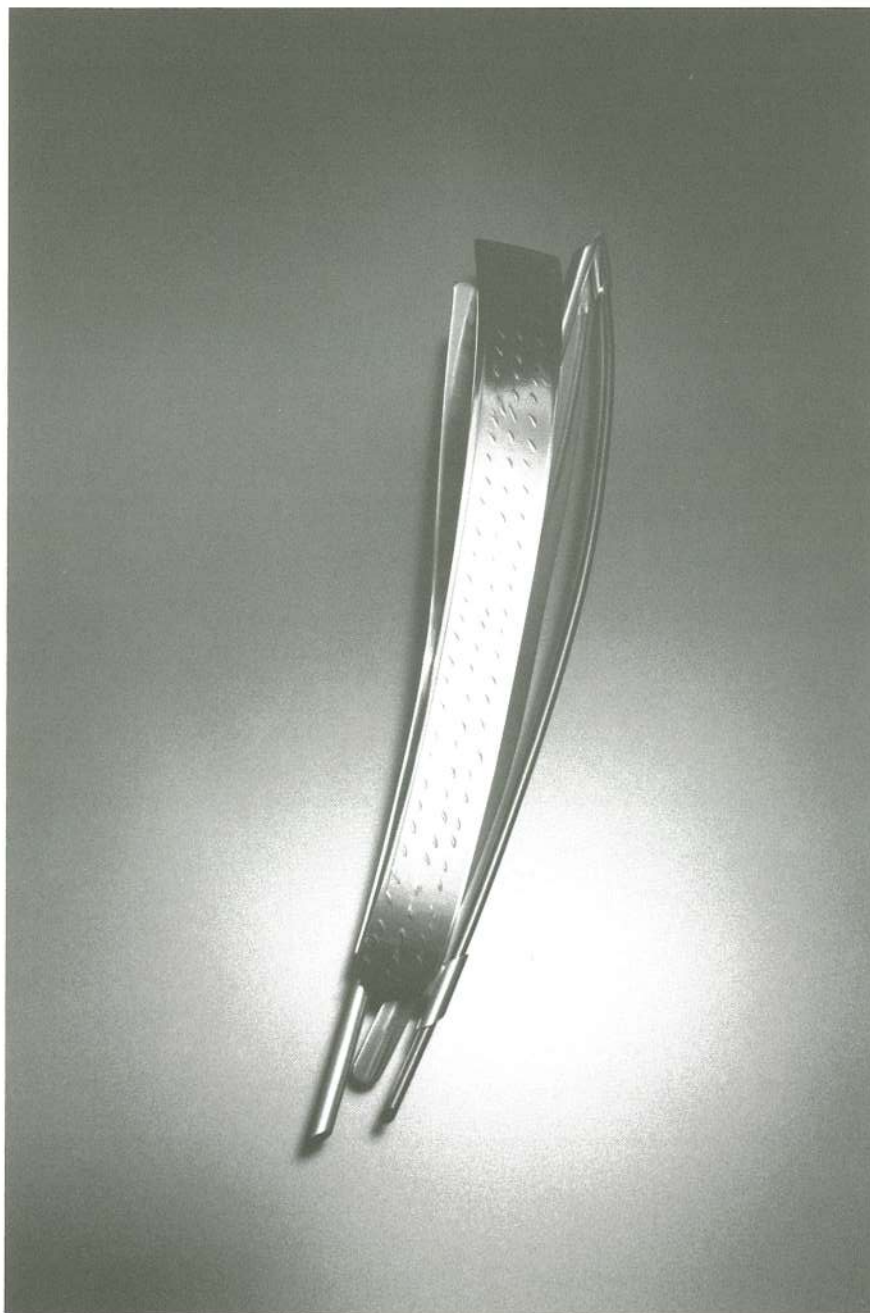
Monstranz, 1951. Messing vergoldet. H 500 mm
Fritz Schwerdt (1901 – 1970), D



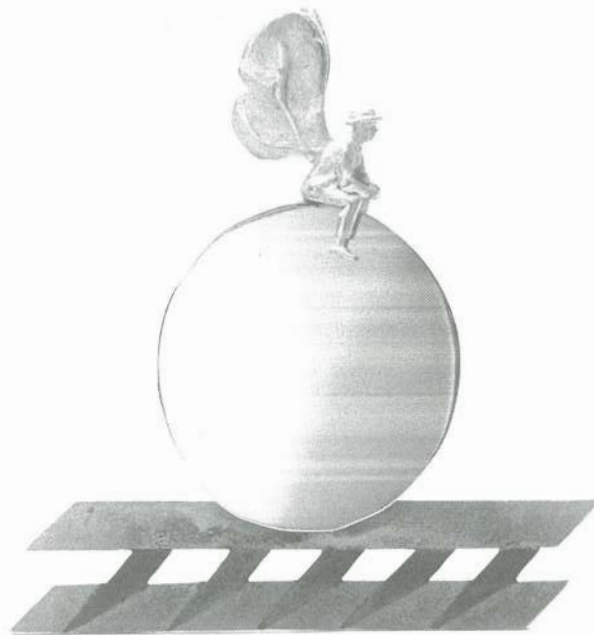
Broschen. Bronze gelackt. 30 mm
Samuel Shaw



Brosche, 1982. Silber, Titan, Gold. 10 x 40 mm
Helen Shirk (1947), USA



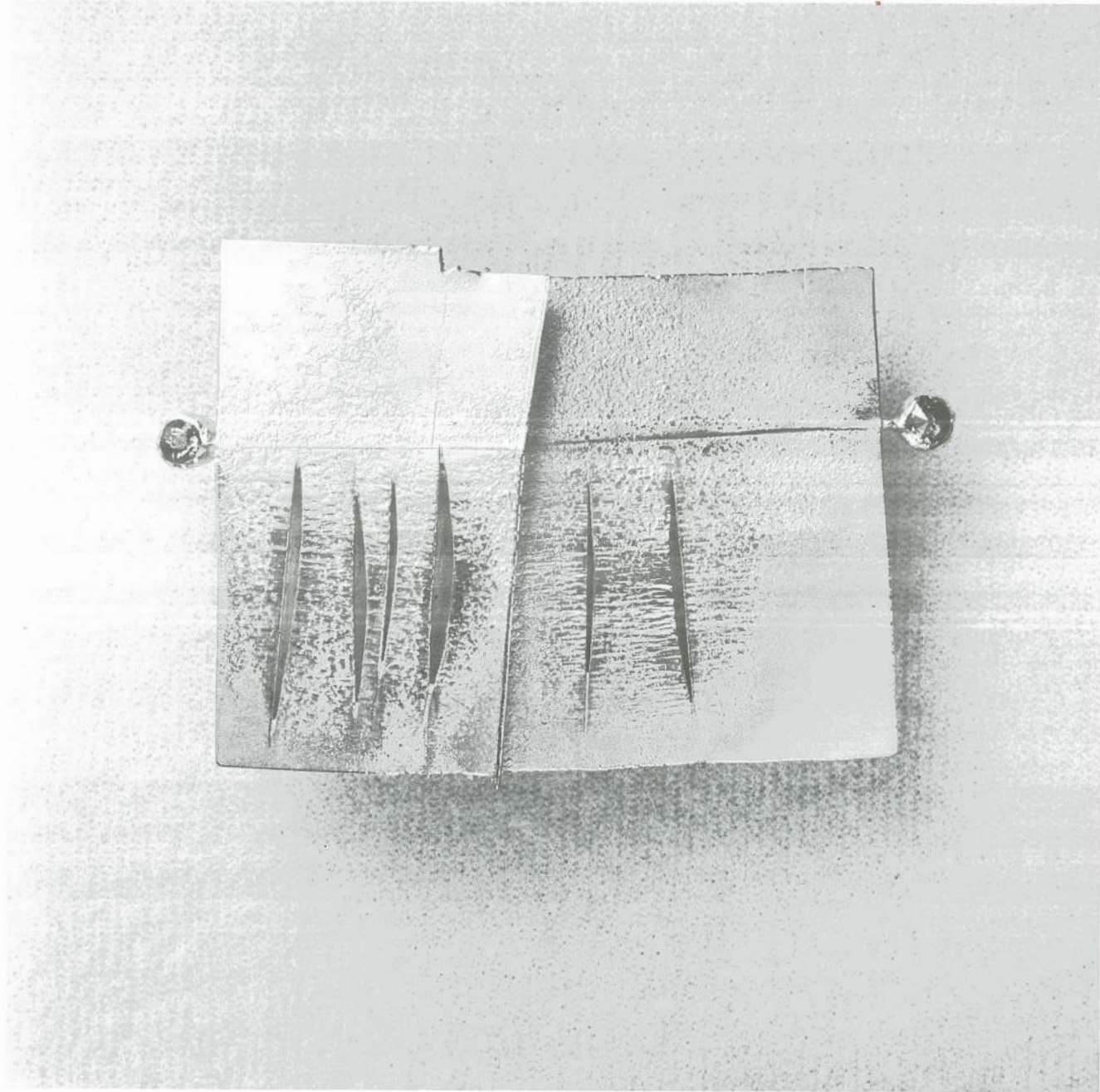
Brosche, 1971/72. Chromkobaltstahl, Gold. H 50 mm
Hubertus von Skal (1942), CSSR



Hand-Halsschmuck, 1973. Medusen Cameen, Opalmatrix, Saphire, Gold
Wolfgang Skoluda



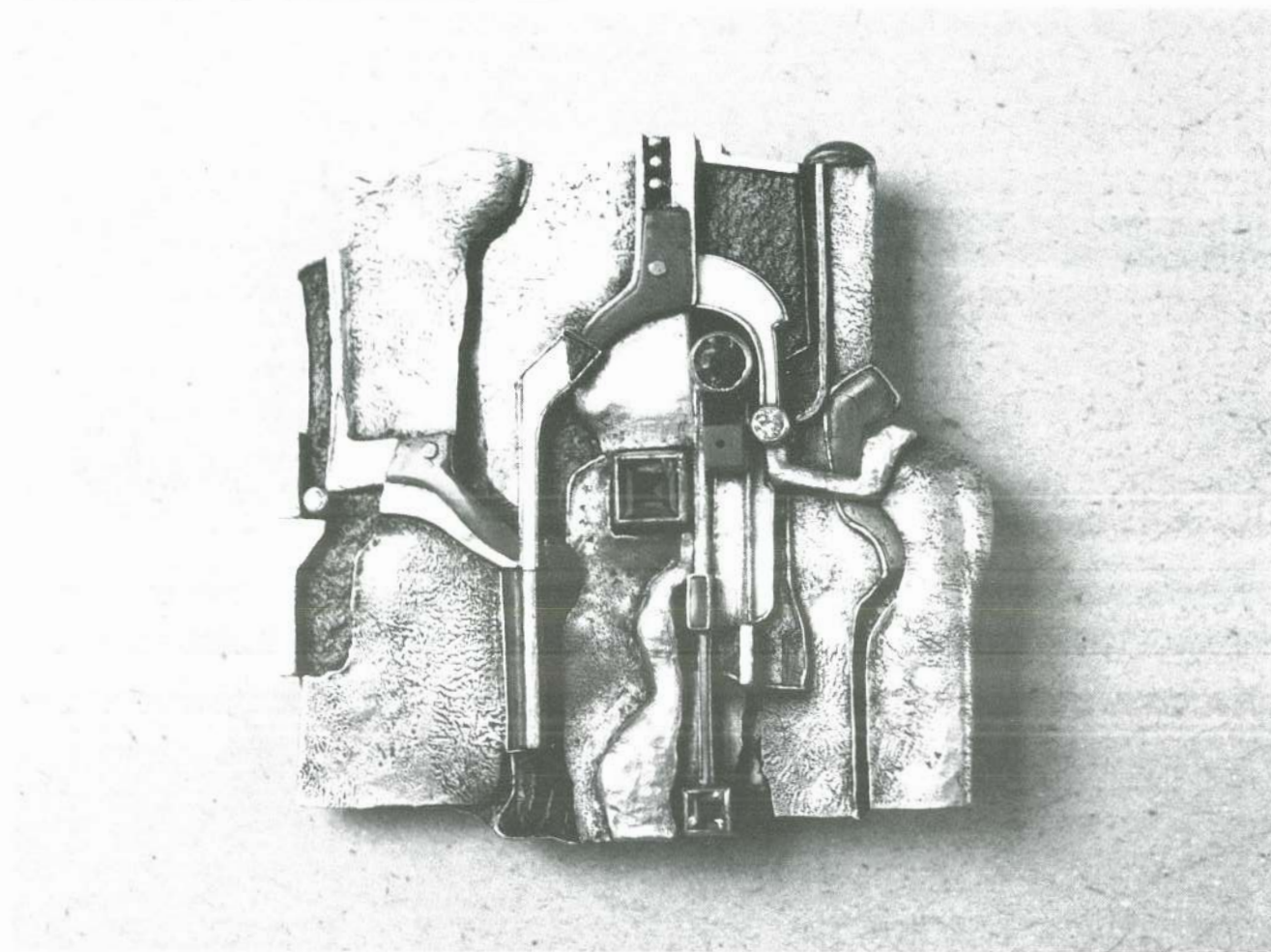
Brosche, 1960 – 72. Gold
Robert Smit (1941), NL



Halsschmuck, 1968. Gold, Silber
Josef Symon (1932), CSSR



Brosche, 1971. Silber, Gold
Hans Tischler



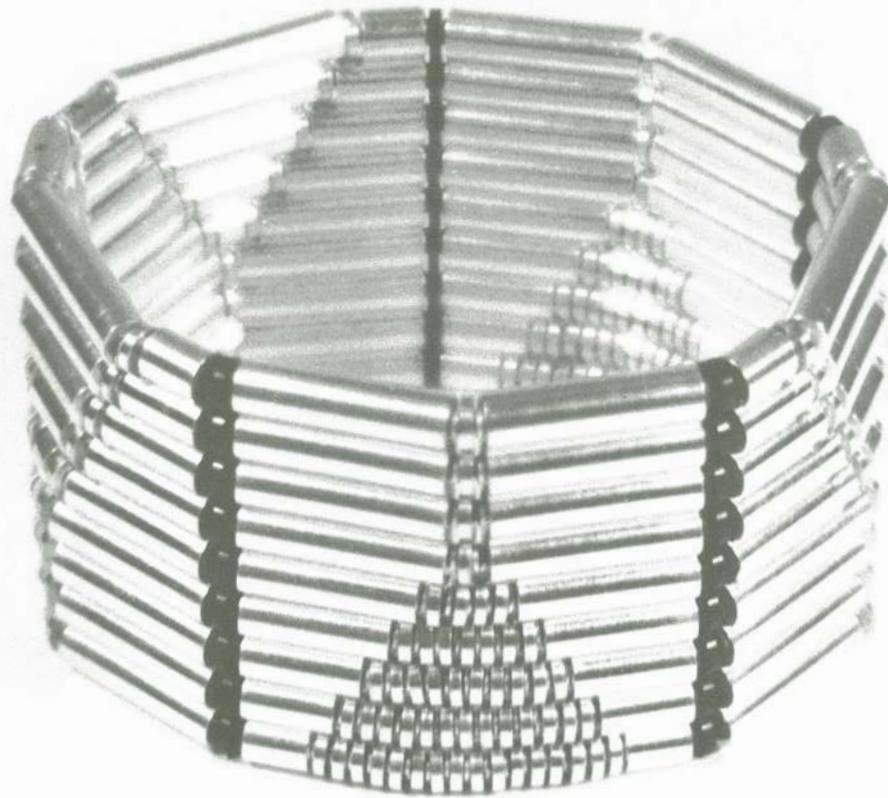
Halsschmuck, 1968. Weißgold, Sternsaphire, Saphire, Orientperlen
Elisabeth Treskow (1898), D



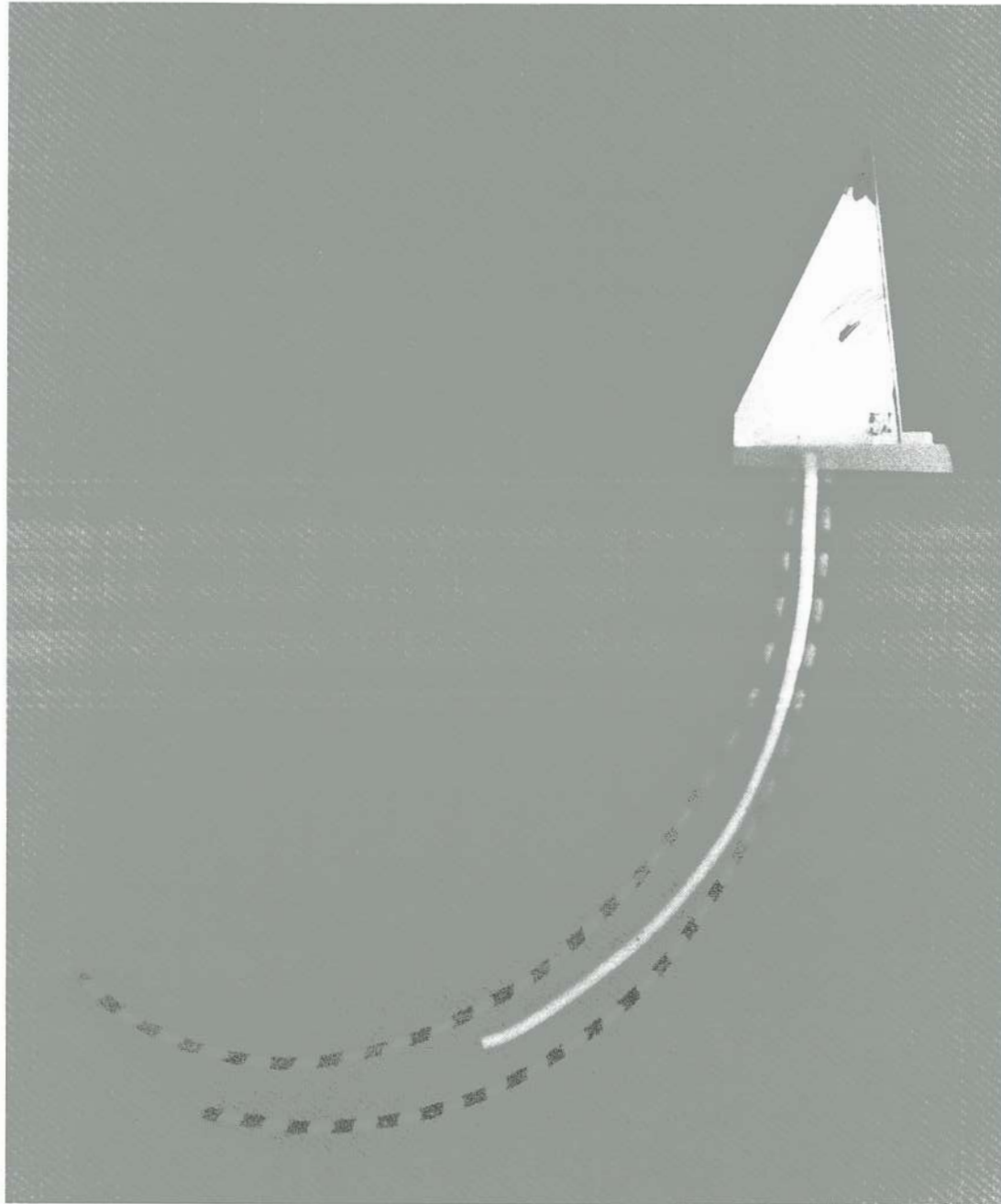
Löffel, 1983. Silber
Peter Verburg (1947), D



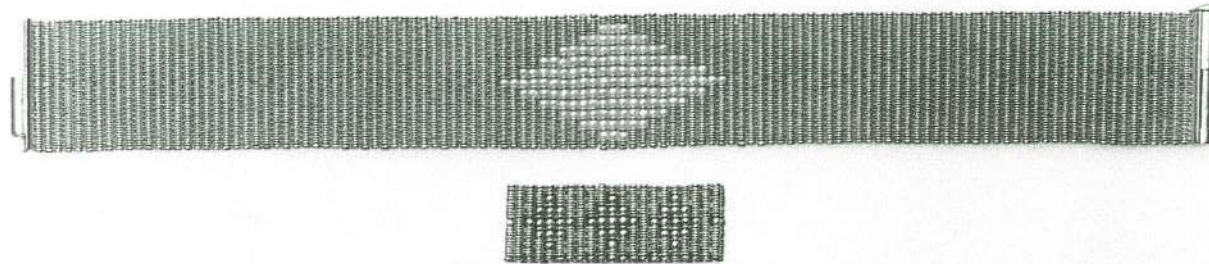
Armschmuck, 1977. Silber, Acrylglas
Waltrud Viehböck (1937), A



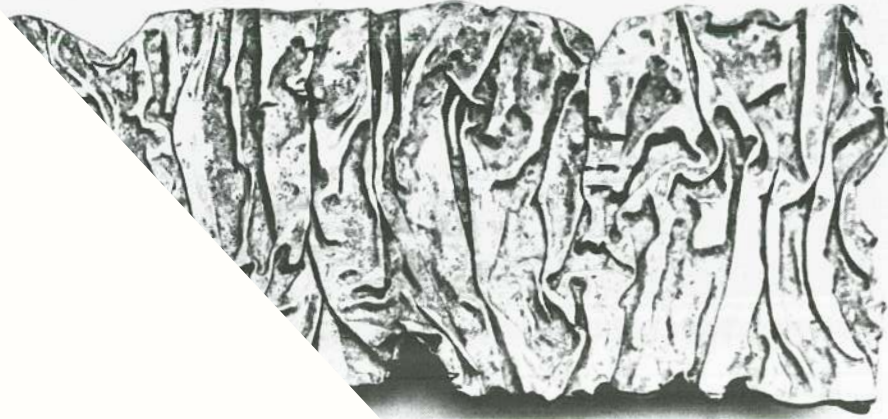
Brosche, 1983. Acrylglas, Acrylfarbe, Elektrokabel. 85 x 70 mm
Urs Wagner



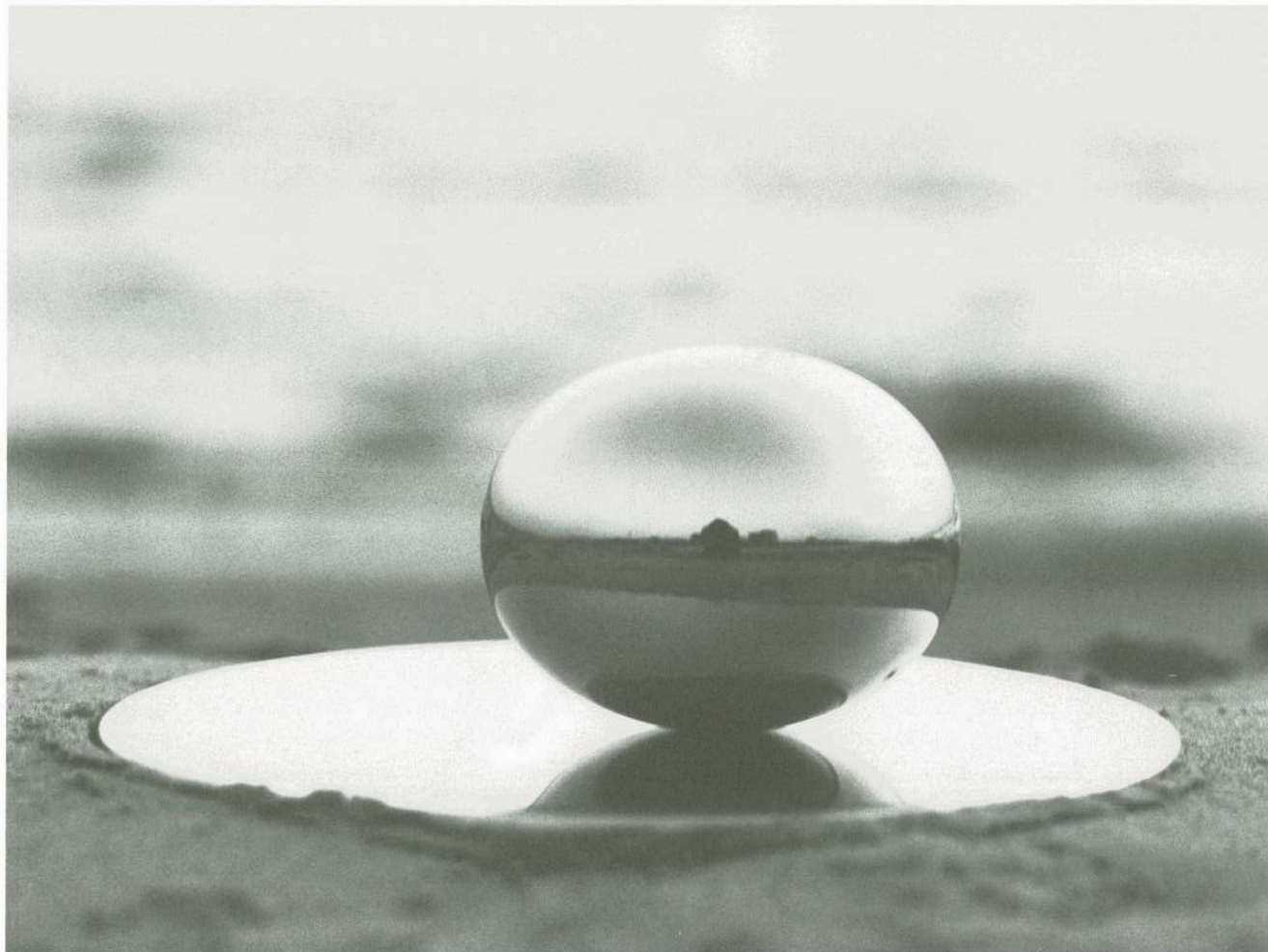
Armschmuck, Ring. Gold, Perlen
Clarissa Weinbeer (1943), D



ische, 1957. Gold
Weiß-Weingart (1923), D



Kugel, 1974/75. Messing. Ø 155 mm
Walter Wittek (1943), D

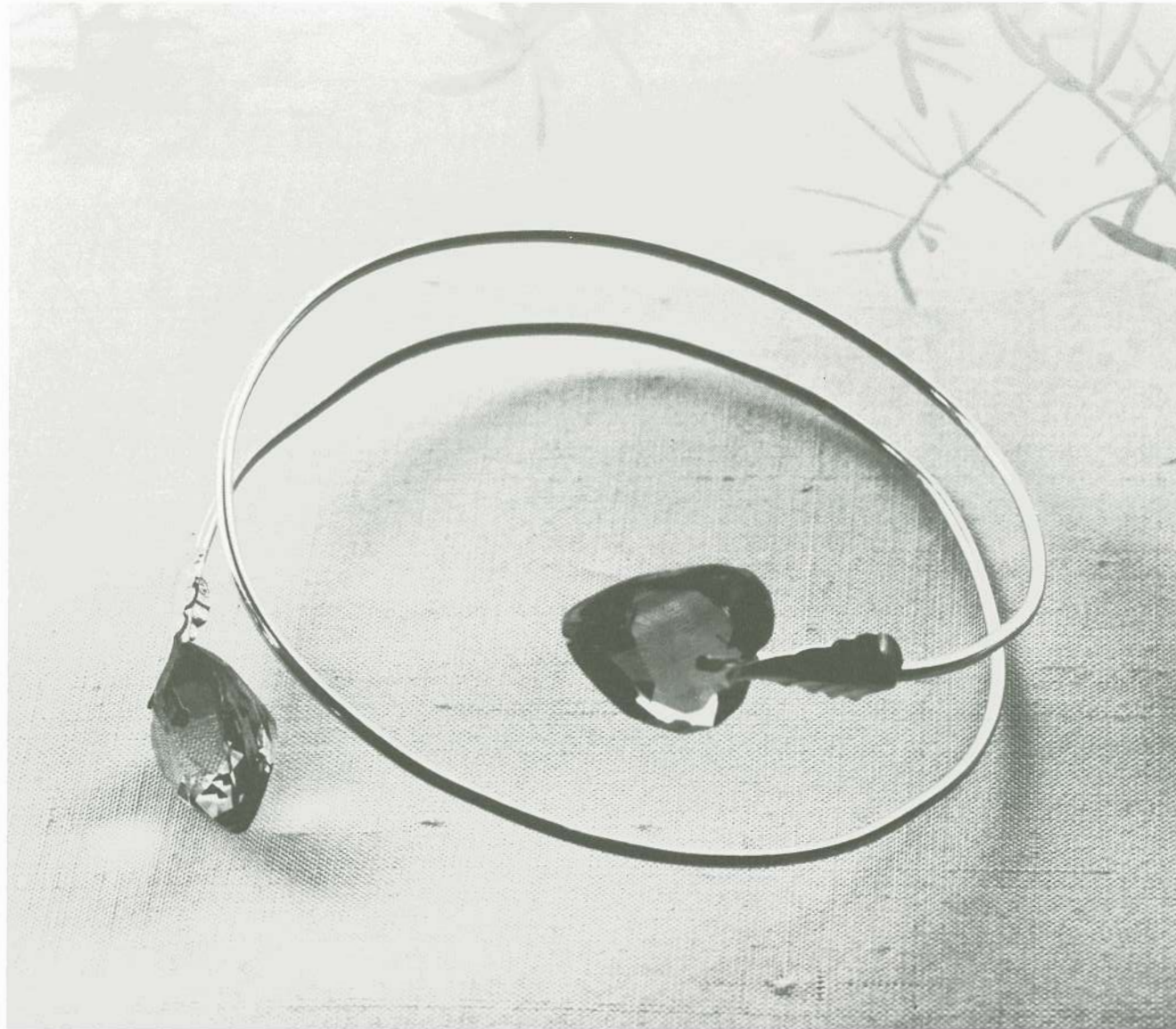


Walter Wittek

Halsschmuck. Silber, Stahl
Thomas Zaremski



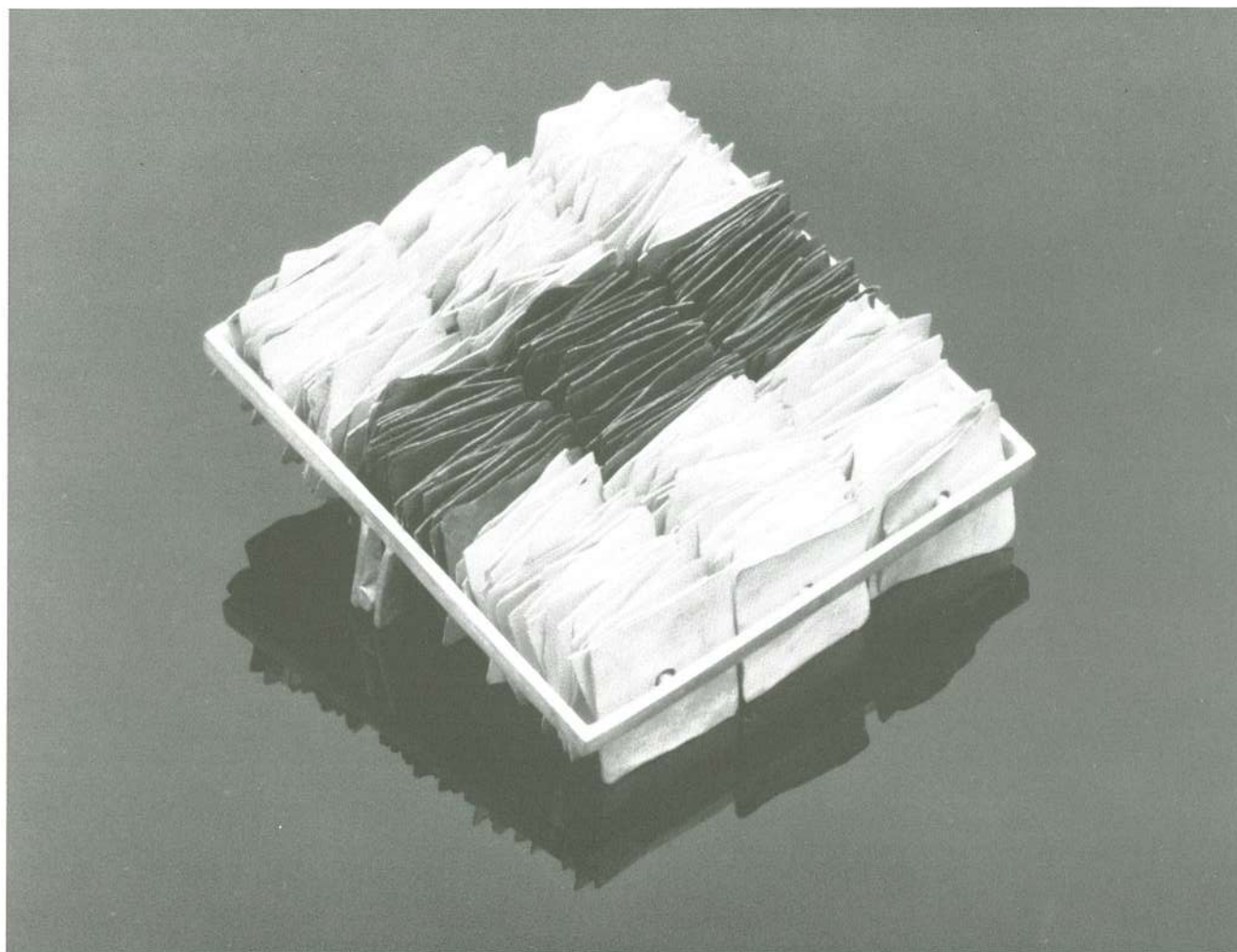
Armspange, 1955/60. Gold, Topas. 180 x 200 mm
Erna Zarges-Dürr (1907), D



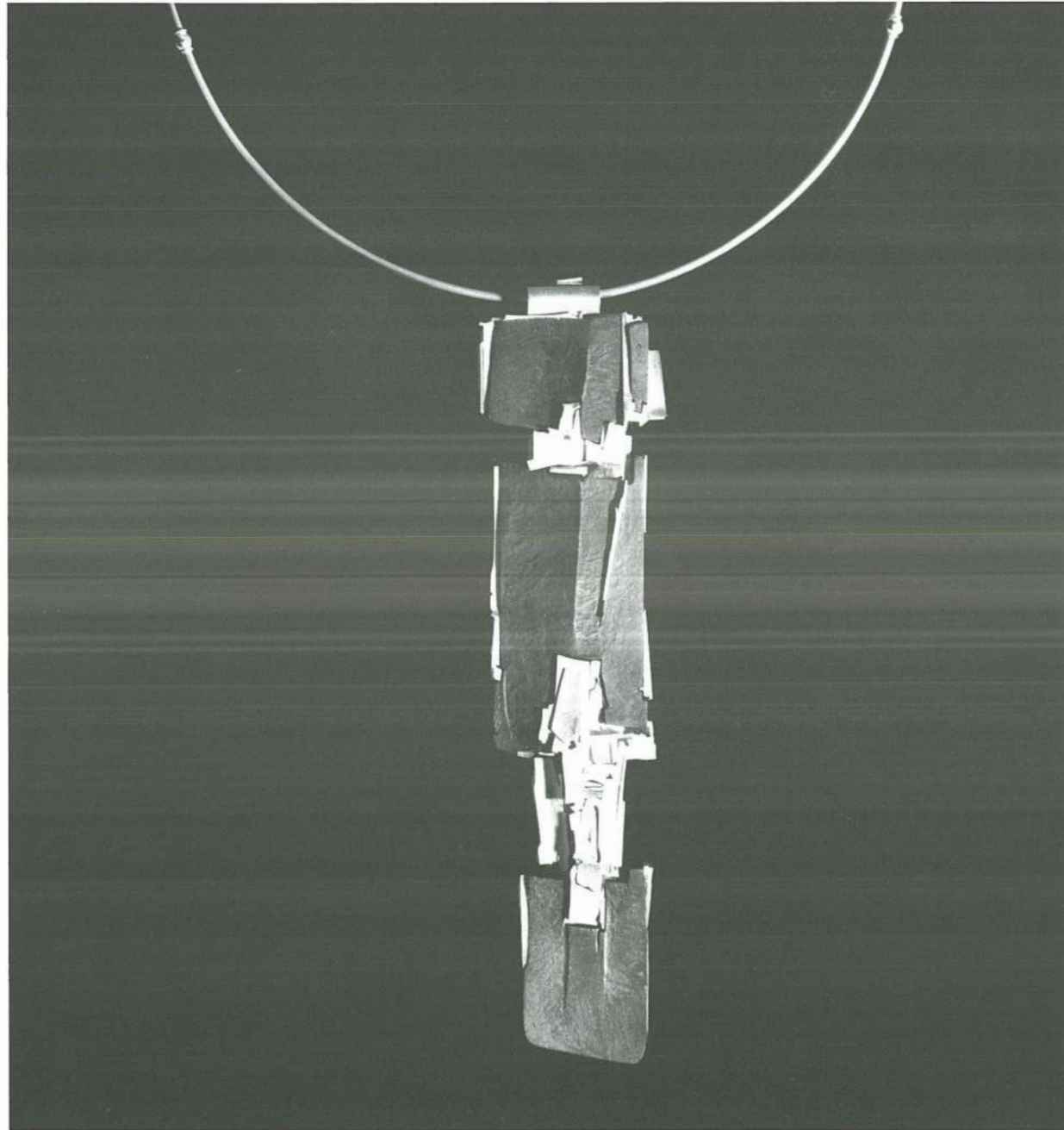
Brosche, 1964. Silber geschwärzt, Saphir, Rubin
Herbert Zeitner (1900), D



Brosche, 1983. Silber, Kupfer. 39 x 39 mm
Alberto Zorzi (1958), I



Halsschmuck. Gold, Ebenholz. Ca. 115 x 25 mm
Othmar Zschaler (1930), CH



Ausstellerverzeichnis

Renata Ahrens
VBK – Verband Bildender
Künstler
Inselstraße 12
DDR-1020 Berlin

Michael Anderson
c/o Workshop 3000
Rear 401-405
Little Bourke St.
AUS-Melbourne 3000

Waldemar Artmann
Hinter der Gries 4
8400 Regensburg

Friedrich Becker
Glücksburgerstraße 8
4000 Düsseldorf 11

Jamie Bennett
Boston University
620 Commonwealth
Avenue
USA-Boston Ma. 02215

Hans Berchtenbreiter
Mutschellestraße 2
8000 München 80

Imke Bier
Fuststraße 27
8000 München 19

Reiner Brandtner
Im Schlenk 19
4100 Duisburg 1

Martha Breis
c/Balmes 414 s. At
ES-Barcelona (9)

Gerda und
Leopold Breuer
Siegstraße 10
5000 Köln 50

Heinz Ulrich Bullermann
Seeweg 3
6450 Hanau

Joachim Capdevilla
Pav Claris 129
ES-Barcelona (9)

Tono Cepka
Vinotirady 479
CSSR-Jur Pri Bratislava

Susan Cohn
c/o Workshop 3000
Rear 401-405
Little Bourke St.
AUS-Melbourne

Ramon Puig Cuyas
c/Sant Eusebi 2i-3o-2a
ES-Barcelona (6)

Karl F. Dau
Sven Hedinstraße 2
1000 Berlin 37

Martina Dempf
Fraenkelufer 50
1000 Berlin 36

Anette Diemer
Am Mühlenbach 4
2804 Lilienthal

Christoph Diemer
Am Mühlenbach 4
2804 Lilienthal

Beatrix Donaubauer
„Le Capanne“
78 Via di Dudda
I-50020 Lucolena (Fi)

Robert Ebendorf
State University
of New York
College New Paltz
Art Studio 52080
USA-New Paltz, New York

Dorothee Eymess
Vorderdeich 9
2050 Hamburg 80

Arline M. Fisch
4316 Arcadia Drive
USA-San Diego Ca. 92103

Hubertus Förster
Klosterplatz
5100 Aachen

Jannette Fossas
257 Benefit Street
USA-Providence,
Rhode Island

Max Fröhlich
Schäppistraße 18
CH-8006 Zürich

Anton Frühauf
Sandplatz 22
I-39012 Meran

Martha Glenny
2220 Quinn St.
Halifax Nova Scotia
Canada B3L 3E6

Rita Große Ruyken
Halsbacher Mühle
8343 Triftern

Yasuki Hiramatsu
10-14 Kosuge 3-Chome
Katsushika-ku
J-Tokyo

Elisabeth Holder
7 Lavender Gardens
GB-London SW II

Erhard Hössle
Zellerweg 3
8026 Ebenhausen

Katharina Issler
Zollikerstraße 14
CH-8008 Zürich

Kazuhiro Itoh
EI-304 Kajiwara 5-2
Kamakura-shi
J-Kanagawa 247

Svatopluk Kasalý
Malè Náměsti 179
CSSR-58901 Třeš̃

J. Alan Kennedy
1524 Tremont Street
USA-Boston
Massachusetts 02120

Brigitte Klosowski
Parkallee 71
2000 Hamburg 13

Elisabeth und
Helfried Kodre-Defner
Wiesingerstraße 2/29
A-1010 Wien

Margarete Korn-
Diergarten
Pagodenburgstraße 4
8000 München 60

Edward de Large
2629 Bancroft Street
USA-San Diego,
California 92104

Angeles Lopez Antei
C./Rosellon
297-50-2a
ES-Barcelone 37

Uli Lorenz
Vogelallee 46
7530 Pforzheim

Christa Lühtje
Würmstraße 13
8035 Stockdorf

Bruno Martinazzi
Lungo A. Diaz 2
I-10123 Torino

Eva Mascher-Elsässer
Lammstraße 1
6722 Berg/Pfalz

Valerie Mitchell
119 Benefit Street
Providence
USA-Rhode Island 02903

Wilfried Moll
Brantschowstraße 22
2000 Hamburg 65

Parmela Monteros
3535 N. First T-12
USA-Tucson,
Arizona 85719

Andreas Moritz †

Friedrich Müller
Sonnenalphöhe 1
CH-3624 Goldwil Than

Linda Müller
Neußer Weg 28
4000 Düsseldorf 30

Erico Nagai
Reichenbachstraße 33
8000 München 5

E. R. Nele
Mittlerer Schafshofweg 57
6000 Frankfurt/Main

Kurt Neukomm
Hofstatt 16
CH-3400 Burgdorf

Yasuhiko Ogida
Studentenwohnheim
Neißestraße 20
7070 Schwäbisch Gmünd

Max Ohlofs †
Agathe Ohlofs
Dorfstraße 8
8110 Seehausen
am Staffelsee

Gabriele von Pechmann
Nicolaistraße 16
8000 München 40

Sigurd Persson
Högbergsgatan 11
S-11645 Stockholm

Hans Georg Pesch
Bockumerstraße 211
4000 Düsseldorf 31

Hiroko Sato Pijanowski
2266 Georgetown BLVD
Ann Arbor
USA-M.I. 48105

Mario Pinton
Via Brigata Padova 17
I-35100 Padova

Arnaldo Pomodoro

Reinhold Reiling
Ostendstraße 5
7543 Grundbach

Doris Reimann
Erbstraße 20
CH-8700 Küsnacht

Irene Rhemrev
Bachlaan 666
NL-5011 BP Tilburg

Piergiuliano Reveane
S. Croce 1845
I-30125 Venezia

Susan Rezac
114 Mercer Str.
New York N.Y.
USA-10012

Vera Richter
Knesebeckstraße 27
1000 Berlin 12

Franz Rickert
Zuccalistraße 3
8000 München 19

Hildegard Risch
Flach Fenglerstraße 48
5047 Wesseling

Ivy Ross
350 E. 62nd Street
USA-New York N.Y. 10012

R. M. Scheffold
Herlikoferstraße 7
7070 Schwäbisch Gmünd

Marjorie Schick
607 West Euclid
USA-Pittsburg
Kansas 66762

Sepp Schmölzer
Blumengasse 58
A-9020 Klagenfurt

Rainer Schumann
VBK – Verband Bildender
Künstler
Inselstraße 12
DDR-1020 Berlin

Istvan Schuszter
Lenin krt 61
H-Budapest

Fritz Schwerdt †

Samuel Shaw
115 Bowen Street
Providence Rhode Island
USA-02906

Helen Shirk
2629 Bancroft Street
USA-San Diego California

Hubertus von Skal
Adalbertstraße 57
8000 München 40

Wolfgang Skoluda
Löwenstraße 61
2000 Hamburg 20

Robert Smit

Josef Symon
Hamburger Straße 14/9
A-1050 Wien

Hans Tischler
Via Leonardo da Vinci 17
I-39012 Meran

Elisabeth Treskow
Haus Wetterstein A
App. 157
5040 Brühl

Peter Verburg
Zieblandstraße 26
8000 München 40
Landshuter Straße 17
8300 Obergangkofen

Waltrud Viehböck
Brandstatt 7
A-4531 Kematen

Urs Wagner
Gletscherstraße 8
CH-8008 Zürich

Clarissa Weinbeer
Silvanerstraße 29
7143 Vaihingen Enz

Ebbe Weiß-Weingart
Neufracherstraße 22
7777 Salem

Walter Wittek
Alstadt 20
4426 Vreden

Thomas Zaremski
ul. Reymonta 21 m 122
PL-01821 Warszawa

Erna Zarges-Dürr
Maria Antonienweg 11
8110 Murnau/Obb.

Herbert Zeitner
Bögelstraße 51
3140 Lüneburg

Alberto Zorzi
Via Dalmazia 7
I-35100 Padova

Othmar Zschaler
Herrengasse 8
CH-3011 Bern

Impressum

© 1984
Bayer. Handwerkstag e.V.,
München

Redaktion:
Peter Nickl,
Handwerkskammer
für Oberbayern,
München

Graphik-Design:
Dieter Vollendorf,
München

Satz:
fotosatz studio dreier,
Friedberg

Reproduktionen
und Druck:
Lerchl-Druck,
Freising

Printed in Germany

